



NET solution **TEC**

Fiberoptic



Wir vernetzen Sie



Lösungsorientierte und fachkundige Projektberatung



Schnell, kompetent und zuverlässig



Produkte konfektioniert nach individuellen Kundenwünschen



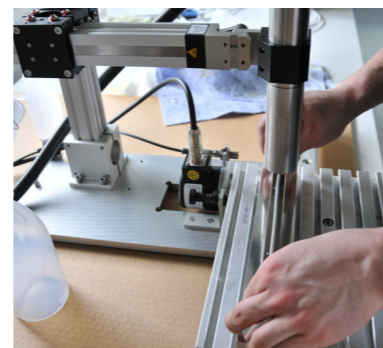
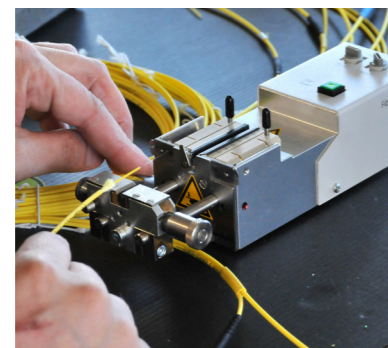
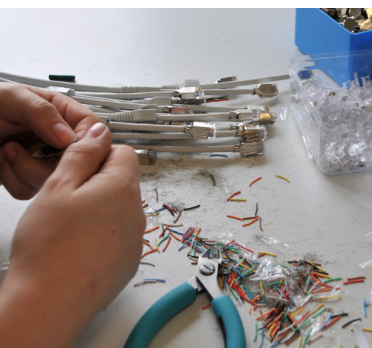
Top Qualität zu fairen Preisen

Die NETTEC solution AG ist Hersteller und Distributor von Kommunikations- und Netzwerktechnik. Der Firmensitz Schlieren ist ein moderner Konfektionsstandort für Kupfer und Fiber optic.

NETTEC solution AG berätet, beliefert und führt Dienstleistungen für Elektro-, Telekom-, und Informatikunternehmen aus. Ebenso werden Elektrofachhändler mit unseren Produkten beliefert.

Gerne beraten wir Sie persönlich. Wir freuen uns auf Ihre Anfrage.

Daniel Urbancek & Hermann Matter



Impressum

Ausgabe September 2022
Herausgeber NETTEC solution AG

Kontakt

NETTEC solution AG
Badenerstrasse 116, 8952 Schlieren
044 500 90 60
info@ntcs.ch, www.ntcs.ch

Inhalt

Universalkabel	4
Universalkabel C _{CA} , D _{CA}	5
Kabelaufteiler	6
Netoptic Universalkabel und NetopticSkinny Kabelaufteiler	8
Kabelendverschluss	10
19" Panel	E2000, LC, SC, ST 9
Baugruppenträger 19",	4HE, 1HE 16
BGT Einschubmodule	7TE, 14TE, E2000, LC, SC, ST 17
AP- Box superior	E2000, LC, SC, ST 20
Hutschienenmodul superior	E2000, LC, SC, ST 25
Hutschienenmodul standard	E2000, LC, SC 30
Spleissbox IP66	E2000, LC, SC 34
Consolidationsbox	E2000, LC, SC 36
FLF Spleissmodul	E2000, LC, SC 40
Fiber optic-Patchkabel	42
E2000	Huber + Suhner 43
LC	Huber + Suhner 45
SC	Huber + Suhner 46
ST	Huber + Suhner 47
Fiber to the Home (FTTH)	48
Mikrobündelkabel	49
FTTH-Patchkabel simplex, gehärtet	49
Set Anschlusskabel mit Keystone-Adapter LC	49
UP Dose spleissbereit, vorkonfektioniert	50
AP Dose spleissbereit, vorkonfektioniert	51
Befestigungsbügel für FTTH -Dosen	52
Hausanschlusskasten	52
OP Modul	53
Speedfiber	54
Inhouse	55
Outdoor	55
Bündelader	55
Baugruppenträger 19", 1HE	56
Modul slim, medium, large	E2000, LC, SC 56
Montageeinheit 19"	59
Kabelaufteilbox	59
Verbinder, Endabschluss, Gasblocker	59
Rangiermaterial	62
Bestückungs- und Reinigungsmaterial	64
Pigtails und Kupplungen	65
Reinigungsmaterial	66
Dienstleistungen	68
Allgemeine Geschäftsbedingungen	74

Universalkabel

Kabelendverschluss

Fiber optic Patchkabel

Fiber to the Home

Speedfiber

Rangiermaterial

Reinigungsmaterial

Dienstleistungen

AGB

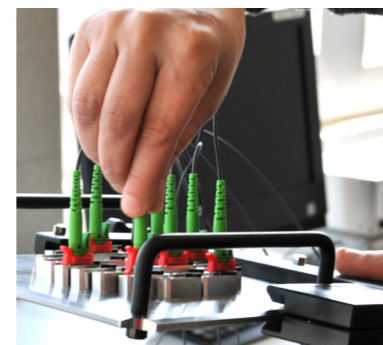
Universalkabel



Die NETTEC solution AG zählt Kabel der Firma Huber + Suhner AG zum Sortiment. Die gel- und metallfreien Bündelkabel mit Glasarmierung sind für eine Anwendung innen und aussen geeignet. Die Fasern müssen nicht gereinigt werden. Die Kabel verfügen über einen Nagerschutz, ein Aufreissfaden vereinfacht das Entfernen des Kabelmantels. Das Kabel ist längs- und querwasserdicht. Die Datenkabel eignen sich für die Anwendung in Verteilernetzwerken, bei denen in Sachen Brandschutz besonders hohe Anforderungen gestellt

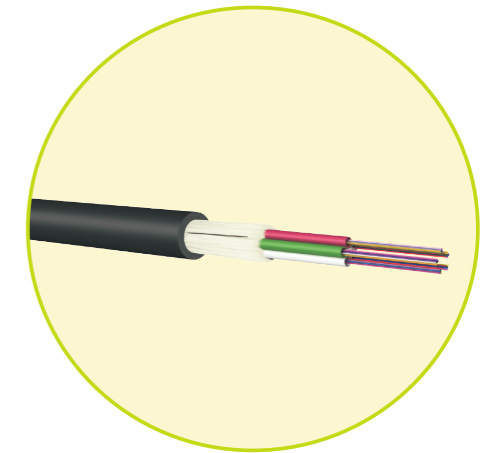
werden. Sie sind raucharm, halogenfrei und selbstverlöschend. Die Kabel der Brandschutzklassen C_{CA} und D_{CA} bis 144 Fasern sind als Standardsortiment erhältlich. Weitere Brandschutzklassen und Anzahl Fasern sind auf Anfrage lieferbar.

Die Kabel können einseitig oder zweiseitig vorkonfektionierte geliefert werden. Die Kabel werden mit den gängigen Steckern (E2000, SC, LC, ST) bestückt.



Universalkabel C_{CA}

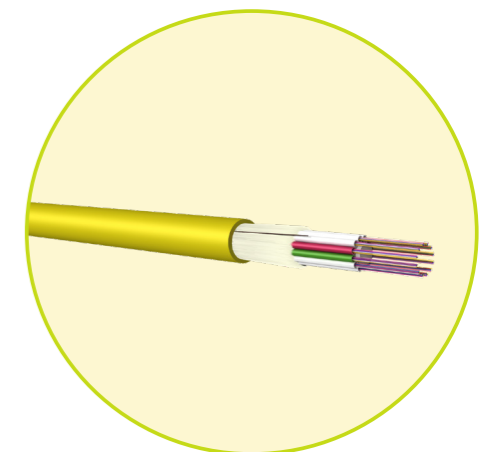
Kabeltyp Huber + Suhner AG, metallfrei & gelfrei
 Anwendung Innen und Aussen
 Zugentlastung Glasroving
 Nagetierschutz Ja
 Kabelmantel LSFH
 Mantelfarbe schwarz, gelb, türkis, violett, lime
 Brandschutzklasse C_{CA}
 Anzahl Fasern 2-144 Fasern erhältlich
 Länge wählbar



Anzahl Fasern	Multimode			Singlemode	
	OM5	OM4	OM3	gelb	schwarz
2	K1x2O5HSGRJ	K1x2O4HSVIJ	K1x2O3HSTKJ	K1x252HSGBJ	K1x252HSSWJ
4	K1x4O5HSGRJ	K1x4O4HSVIJ	K1x4O3HSTKJ	K1x452HSGBJ	K1x452HSSWJ
6	K1x6O5HSGRJ	K1x6O4HSVIJ	K1x6O3HSTKJ	K1x652HSGBJ	K1x652HSSWJ
12	K1x12O5HSGRJ	K1x12O4HSVIJ	K1x12O3HSTKJ	K1x1252HSGBJ	K1x1252HSSWJ
24	K2x12O5HSGRJ	K2x12O4HSVIJ	K2x12O3HSTKJ	K2x1252HSGBJ	K2x1252HSSWJ
48	K4x12O5HSGRJ	K4x12O4HSVIJ	K4x12O3HSTKJ	K4x1252HSGBJ	K4x1252HSSWJ

Universalkabel D_{CA}

Kabeltyp Huber + Suhner AG, metallfrei & gelfrei
 Anwendung Innen und Aussen
 Zugentlastung Glasroving
 Nagetierschutz Ja
 Kabelmantel LSFH
 Mantelfarbe schwarz, gelb, türkis, violett, lime
 Brandschutzklasse D_{CA}
 Anzahl Fasern 2-144 Fasern erhältlich
 Länge wählbar



Anzahl Fasern	Multimode			Singlemode	
	OM5	OM4	OM3	gelb	schwarz
2	K1x2O5HSGRJ	K1x2O4HSVIJ	K1x2O3HSTKJ	K1x252HSGBJ	K1x252HSSWJ
4	K1x4O5HSGRJ	K1x4O4HSVIJ	K1x4O3HSTKJ	K1x452HSGBJ	K1x452HSSWJ
6	K1x6O5HSGRJ	K1x6O4HSVIJ	K1x6O3HSTKJ	K1x652HSGBJ	K1x652HSSWJ
12	K1x12O5HSGRJ	K1x12O4HSVIJ	K1x12O3HSTKJ	K1x1252HSGBJ	K1x1252HSSWJ
24	K2x12O5HSGRJ	K2x12O4HSVIJ	K2x12O3HSTKJ	K2x1252HSGBJ	K2x1252HSSWJ
48	K4x12O5HSGRJ	K4x12O4HSVIJ	K4x12O3HSTKJ	K4x1252HSGBJ	K4x1252HSSWJ



Kabelaufteiler

Anzahl Fasern 1 bis 144 Fasern, (weitere auf Anfrage)
 Bestückung einseitig oder zweiseitig, E2000, SC, LC, ST,
 Peitschenbogen Standard 0.75 - 1.00m, individuell anpassbar
 Einzugshilfe inkl. einseitige Einzugshilfe
 Material Aluminium
 Kabel Singlemode und Multimode (OM3, OM4, OM5) für
 Innen- und Aussenbereich
 Kabellängen wählbar



E2000

Anzahl Fasern	Multimode			Singlemode	
	OM5	OM4	OM3	PC	APC
2	KAT2E2OM5	KAT2E2OM4	KAT2E2OM3	KAT2E2P52	KAT2E2A52
4	KAT4E2OM5	KAT4E2OM4	KAT4E2OM3	KAT4E2P52	KAT4E2A52
6	KAT6E2OM5	KAT6E2OM4	KAT6E2OM3	KAT6E2P52	KAT6E2A52
12	KAT12E2OM5	KAT12E2OM4	KAT12E2OM3	KAT12E2P52	KAT12E2A52
24	KAT24E2OM5	KAT24E2OM4	KAT24E2OM3	KAT24E2P52	KAT24E2A52
48	KAT48E2OM5	KAT48E2OM4	KAT48E2OM3	KAT48E2P52	KAT48E2A52

SC

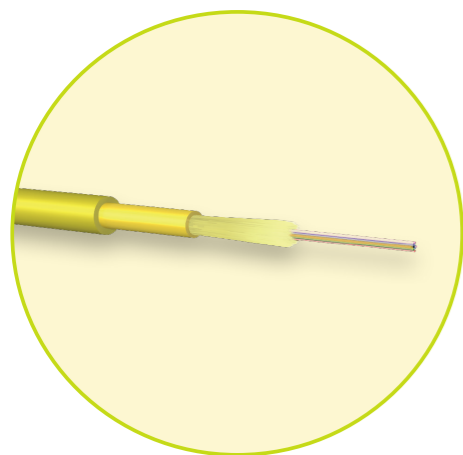
Anzahl Fasern	Multimode			Singlemode	
	OM5	OM4	OM3	PC	APC
2	KAT2SCOM5	KAT2SCOM4	KAT2SCOM3	KAT2SCP52	KAT2SCA52
4	KAT4SCOM5	KAT4SCOM4	KAT4SCOM3	KAT4SCP52	KAT4SCA52
6	KAT6SCOM5	KAT6SCOM4	KAT6SCOM3	KAT6SCP52	KAT6SCA52
12	KAT12SCOM5	KAT12SCOM4	KAT12SCOM3	KAT12SCP52	KAT12SCA52
24	KAT24SCOM5	KAT24SCOM4	KAT24SCOM3	KAT24SCP52	KAT24SCA52
48	KAT48SCOM5	KAT48SCOM4	KAT48SCOM3	KAT48SCP52	KAT48SCA52

LC

Anzahl Fasern	Multimode			Singlemode	
	OM5	OM4	OM3	PC	APC
2	KAT2LCOM5	KAT2LCOM4	KAT2LCOM3	KAT2LCP52	KAT2LCA52
4	KAT4LCOM5	KAT4LCOM4	KAT4LCOM3	KAT4LCP52	KAT4LCA52
6	KAT6LCOM5	KAT6LCOM4	KAT6LCOM3	KAT6LCP52	KAT6LCA52
12	KAT12LCOM5	KAT12LCOM4	KAT12LCOM3	KAT12LCP52	KAT12LCA52
24	KAT24LCOM5	KAT24LCOM4	KAT24LCOM3	KAT24LCP52	KAT24LCA52
48	KAT48LCOM5	KAT48LCOM4	KAT48LCOM3	KAT48LCP52	KAT48LCA52

ST

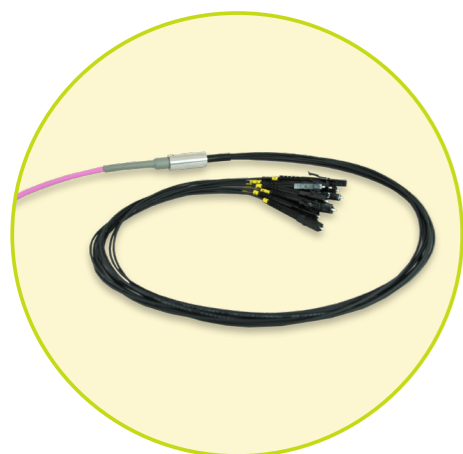
Anzahl Fasern	Multimode			Singlemode
	OM5	OM4	OM3	PC
2	KAT2STOM5	KAT2STOM4	KAT2STOM3	KAT2STP52
4	KAT4STOM5	KAT4STOM4	KAT4STOM3	KAT4STP52
6	KAT6STOM5	KAT6STOM4	KAT6STOM3	KAT6STP52
12	KAT12STOM5	KAT12STOM4	KAT12STOM3	KAT12STP52
24	KAT24STOM5	KAT24STOM4	KAT24STOM3	KAT24STP52
48	KAT48STOM5	KAT48STOM4	KAT48STOM3	KAT48STP52



Universalkabel Netoptic SM / OM4

Kabeltyp Huber + Suhner AG, metallfrei & gelfrei mit Doppelmantelkonstruktion
 Anwendung Innen
 Zugentlastung Aramidgarn
 Kabelmantel LSFH
 Mantelfarbe gelb (SM), violett (OM4)
 Brandschutzklasse B_{CA}
 Anzahl Fasern 2-24 Fasern erhältlich
 Länge wählbar

Anzahl Fasern	OM4	Singlemode
12	O1X12O4HSVIDJ	O1X1257HSGBDJ
24	O1X24O4HSVIDJ	O1X2457HSGBDJ



Kabelaufteiler NetopticSkinny

Anzahl Fasern 12 oder 24 Fasern, (weitere auf Anfrage)
 Bestückung LC duplex oder E2000
 Peitschenbogen Standard 1.00m, individuell anpassbar
 Einzugshilfe inkl. einseitige Einzugshilfe
 Material Aluminium

E2000

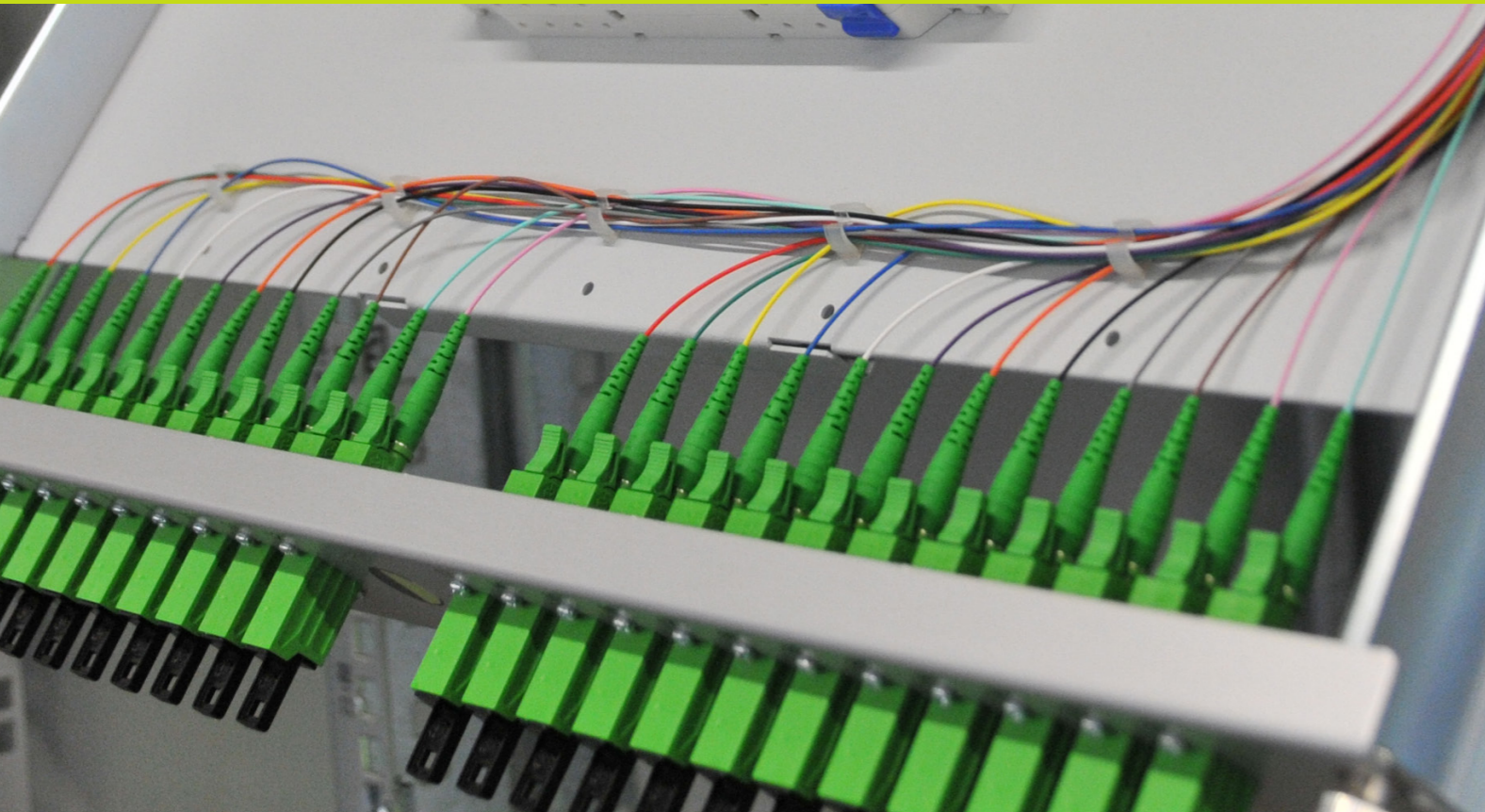
Anzahl Fasern	Multimode	Singlemode	
	OM4	PC	APC
12	KAS12E2OM4	KAS12E2P52	KAS12E2A52
24	KAS24E2OM4	KAS24E2P52	KAS24E2A52

LC

Anzahl Fasern	Multimode	Singlemode	
	OM4	PC	APC
12	KAS12LCOM4	KAS12LCP52	KAS12LCA52
24	KAS24LCOM4	KAS24LCP52	KAS24LCA52



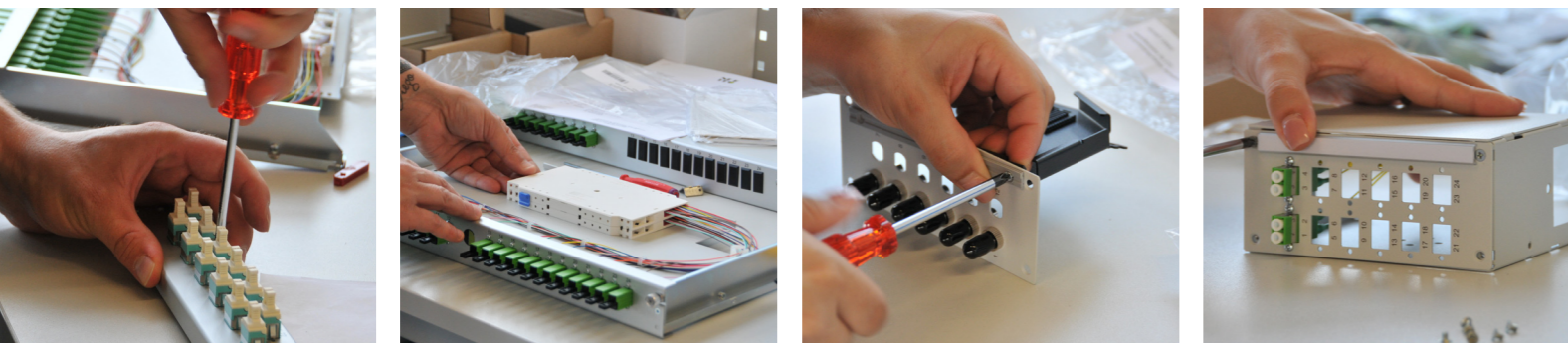
Kabelendverschluss



Die NETTEC solution AG produziert Kabelendverschluss nach Wunsch und Mass. Gehäuse für Netzwerk- oder Serverschränke wie 19" Panel, Einschubmodule für Baugruppenträger, Hutschienenmodule, aber auch Aufputz-Boxen, Consolidations- und Spleissboxen sowie FLF-Spleissmodule zählen zum Standardsortiment.

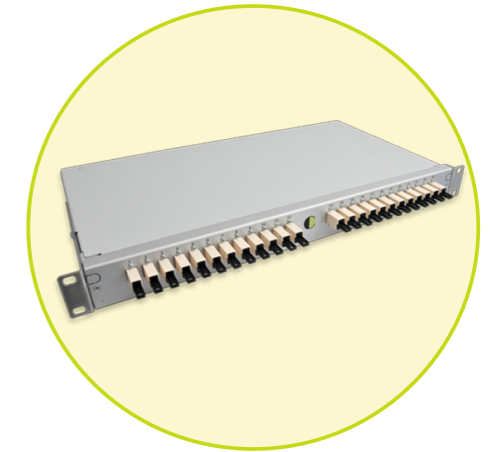
Die Frontplatten der BGT-Einschubmodule und 19" Panels können mit Logo oder individueller Beschriftung / Nummerierung bedruckt werden.

Die Bestückung der KEV's wird auf Bestellung mit den gängigen Kupplungen (E2000, LC, SC, ST) für Singlemode oder Multimode (OM3, OM4, OM5) und je nach Gehäuse für bis zu 48 Fasern ausgestattet. Alle KEV's sind spleissbereit oder vorkonfektioniert erhältlich.

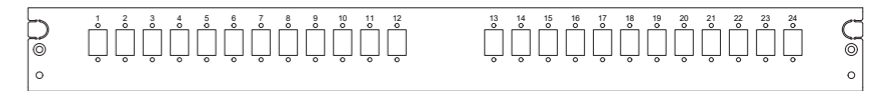


19" Panel E2000

Material Aluminium
 Farbe grau gepulvert
 Abmessung (BxHxT) 482,6 (19") x 44,45 (1HE) x 240mm
 Kabeleinführung zwei Kabeleinführungsmöglichkeiten an der Rückwand
 Kabelentlastung Beidseitig montierbare Zugentlastung mit Bürstenleiste für Installationskabel
 Fronten standard und compact,
 Druck mit Logo oder individueller Nummerierung
 Bestückung E2000
 Anzahl Fasern 1-48 Fasern
 Ausbau vorkonfektioniert oder spleissbereit

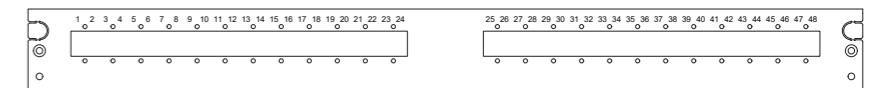


E2000 standard



Anzahl Fasern	Ausbau	Multimode			Singlemode	
		OM5	OM4	OM3	PC	APC
2	vorkonfektioniert	K1E2205V	K1E2204V	K1E2203V	K1E2P252V	K1E2A252V
	spleissbereit	K1E2205S	K1E2204S	K1E2203S	K1E2P252S	K1E2A252S
4	vorkonfektioniert	K1E2405V	K1E2404V	K1E2403V	K1E2P452V	K1E2A452V
	spleissbereit	K1E2405S	K1E2404S	K1E2403S	K1E2P452S	K1E2A452S
6	vorkonfektioniert	K1E2605V	K1E2604V	K1E2603V	K1E2P652V	K1E2A652V
	spleissbereit	K1E2605S	K1E2604S	K1E2603S	K1E2P652S	K1E2A652S
12	vorkonfektioniert	K1E21205V	K1E21204V	K1E21203V	K1E2P1252V	K1E2A1252V
	spleissbereit	K1E21205S	K1E21204S	K1E21203S	K1E2P1252S	K1E2A1252S
24	vorkonfektioniert	K1E22405V	K1E22404V	K1E22403V	K1E2P2452V	K1E2A2452V
	spleissbereit	K1E22405S	K1E22404S	K1E22403S	K1E2P2452S	K1E2A2452S

E2000 compact



Anzahl Fasern	Ausbau	Multimode			Singlemode	
		OM5	OM4	OM3	PC	APC
12	vorkonfektioniert	K1E2C1205V	K1E2C1204V	K1E2C1203V	K1E2PC1252V	K1E2AC1252V
	spleissbereit	K1E2C1205S	K1E2C1204S	K1E2C1203S	K1E2PC1252S	K1E2AC1252S
24	vorkonfektioniert	K1E2C2405V	K1E2C2404V	K1E2C2403V	K1E2PC2452V	K1E2AC2452V
	spleissbereit	K1E2C2405S	K1E2C2404S	K1E2C2403S	K1E2PC2452S	K1E2AC2452S
48	vorkonfektioniert	K1E2C4805V	K1E2C4804V	K1E2C4803V	K1E2PC4852V	K1E2AC4852V
	spleissbereit	K1E2C4805S	K1E2C4804S	K1E2C4803S	K1E2PC4852S	K1E2AC4852S



19" Panel LC

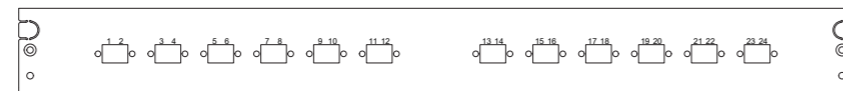
Material Aluminium
Farbe grau gepulvert
Abmessung (BxHxT) 482,6 (19") x 44,45 (1HE) x 240mm
Kabeleinführung zwei Kabeleinführungsmöglichkeiten an der Rückwand
Kabelentlastung Beidseitig montierbare Zugentlastung mit Bürstenleiste für Installationskabel
Fronten standard und versetzt, Druck mit Logo oder individueller Nummerierung
Bestückung LC duplex und quat
Anzahl Fasern 1-48 Fasern
Ausbau vorkonfektioniert oder spleissbereit

LC quat versetzt



Anzahl Fasern	Ausbau	Multimode			Singlemode	
		OM5	OM4	OM3	PC	APC
12	vorkonfektioniert	K1LCQ1205V	K1LCQ1204V	K1LCQ1203V	K1LCPQ1252V	K1LCAQ1252V
	spleissbereit	K1LCQ1205S	K1LCQ1204S	K1LCQ1203S	K1LCPQ1252S	K1LCAQ1252S
24	vorkonfektioniert	K1LCQ2405V	K1LCQ2404V	K1LCQ2403V	K1LCPQ2452V	K1LCAQ2452V
	spleissbereit	K1LCQ2405S	K1LCQ2404S	K1LCQ2403S	K1LCPQ2452S	K1LCAQ2452S
48	vorkonfektioniert	K1LCQ4805V	K1LCQ4804V	K1LCQ4803V	K1LCPQ4852V	K1LCAQ4852Q
	spleissbereit	K1LCQ4805S	K1LCQ4804S	K1LCQ4803S	K1LCPQ4852S	K1LCAQ4852S

LC duplex standard



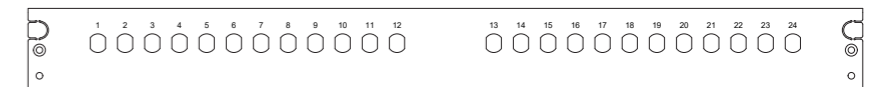
Anzahl Fasern	Ausbau	Multimode			Singlemode	
		OM5	OM4	OM3	PC	APC
2	vorkonfektioniert	K1LC205V	K1LC204V	K1LC203V	K1LCP252V	K1LCA252V
	spleissbereit	K1LC205S	K1LC204S	K1LC203S	K1LCP252S	K1LCA252S
4	vorkonfektioniert	K1LC405V	K1LC404V	K1LC403V	K1LCP452V	K1LCA452V
	spleissbereit	K1LC405S	K1LC404S	K1LC403S	K1LCP452S	K1LCA452S
6	vorkonfektioniert	K1LC605V	K1LC604V	K1LC603V	K1LCP652V	K1LCA652V
	spleissbereit	K1LC605S	K1LC604S	K1LC603S	K1LCP652S	K1LCA652S
12	vorkonfektioniert	K1LC1205V	K1LC1204V	K1LC1203V	K1LCP1252V	K1LCA1252V
	spleissbereit	K1LC1205S	K1LC1204S	K1LC1203S	K1LCP1252S	K1LCA1252S
24	vorkonfektioniert	K1LC2405V	K1LC2404V	K1LC2403V	K1LCP2452V	K1LCA2452V
	spleissbereit	K1LC2405S	K1LC2404S	K1LC2403S	K1LCP2452S	K1LCA2452S

19" Panel ST

Material Aluminium
Farbe grau gepulvert
Abmessung (BxHxT) 482,6 (19") x 44,45 (1HE) x 240mm
Kabeleinführung zwei Kabeleinführungsmöglichkeiten an der Rückwand
Kabelentlastung Beidseitig montierbare Zugentlastung mit Bürstenleiste für Installationskabel
Fronten standard, Druck mit Logo oder individueller Nummerierung
Bestückung ST
Anzahl Fasern 1-24 Fasern
Ausbau vorkonfektioniert oder spleissbereit

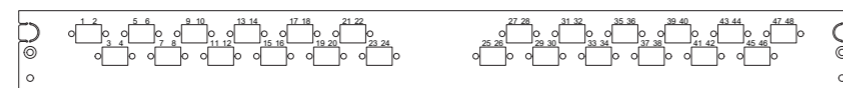


ST standard



Anzahl Fasern	Ausbau	Multimode			Singlemode
		OM5	OM4	OM3	PC
2	vorkonfektioniert	K1ST205V	K1ST204V	K1ST203V	K1STP252V
	spleissbereit	K1ST205S	K1ST204S	K1ST203S	K1STP252S
4	vorkonfektioniert	K1ST405V	K1ST404V	K1ST403V	K1STP452V
	spleissbereit	K1ST405S	K1ST404S	K1ST403S	K1STP452S
6	vorkonfektioniert	K1ST605V	K1ST604V	K1ST603V	K1STP652V
	spleissbereit	K1ST605S	K1ST604S	K1ST603S	K1STP652S
12	vorkonfektioniert	K1ST1205V	K1ST1204V	K1ST1203V	K1STP1252V
	spleissbereit	K1ST1205S	K1ST1204S	K1ST1203S	K1STP1252S
24	vorkonfektioniert	K1ST2405V	K1ST2404V	K1ST2403V	K1STP2452V
	spleissbereit	K1ST2405S	K1ST2404S	K1ST2403S	K1STP2452S

LC duplex versetzt



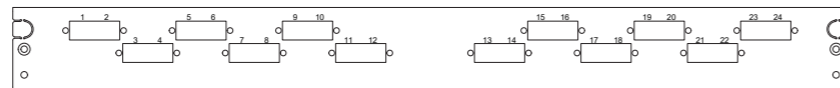
Anzahl Fasern	Ausbau	Multimode			Singlemode	
		OM5	OM4	OM3	PC	APC
12	vorkonfektioniert	K1LCV1205V	K1LCV1204V	K1LCV1203V	K1LCPV1252V	K1LCAV1252V
	spleissbereit	K1LCV1205S	K1LCV1204S	K1LCV1203S	K1LCPV1252S	K1LCAV1252S
24	vorkonfektioniert	K1LCV2405V	K1LCV2404V	K1LCV2403V	K1LCPV2452V	K1LCAV2452V
	spleissbereit	K1LCV2405S	K1LCV2404S	K1LCV2403S	K1LCPV2452S	K1LCAV2452S
48	vorkonfektioniert	K1LCV4805V	K1LCV4804V	K1LCV4803V	K1LCPV4852V	K1LCAV4852V
	spleissbereit	K1LCV4805S	K1LCV4804S	K1LCV4803S	K1LCPV4852S	K1LCAV4852S



19" Panel SC

Material Aluminium
 Farbe grau gepulvert
 Abmessung (BxHxT) 482,6 (19") x 44,45 (1HE) x 240mm
 Kabeleinführung zwei Kabeleinführungsmöglichkeiten an der Rückwand
 Kabelentlastung Beidseitig montierbare Zugentlastung mit Bürstenleiste für Installationskabel
 Fronten standard und versetzt, Druck mit Logo oder individueller Nummerierung
 Bestückung SC duplex und simplex
 Anzahl Fasern 1-24 Fasern
 Ausbau vorkonfektioniert oder spleissbereit

SC duplex versetzt



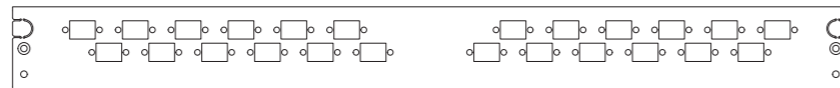
Anzahl Fasern	Ausbau	Multimode			Singlemode	
		OM5	OM4	OM3	PC	APC
6	vorkonfektioniert	K1SCD6O5V	K1SCD6O4V	K1SCD6O3V	K1SCPD652V	K1SCAD652V
	spleissbereit	K1SCD6O5S	K1SCD6O4S	K1SCD6O3S	K1SCPD652S	K1SCAD652S
12	vorkonfektioniert	K1SCD12O5V	K1SCD12O4V	K1SCD12O3V	K1SCPD1252V	K1SCAD1252V
	spleissbereit	K1SCD12O5S	K1SCD12O4S	K1SCD12O3S	K1SCPD1252S	K1SCAD1252S
24	vorkonfektioniert	K1SCD24O5V	K1SCD24O4V	K1SCD24O3V	K1SCPD2452V	K1SCAD2452V
	spleissbereit	K1SCD24O5S	K1SCD24O4S	K1SCD24O3S	K1SCPD2452S	K1SCAD2452S

SC simplex standard



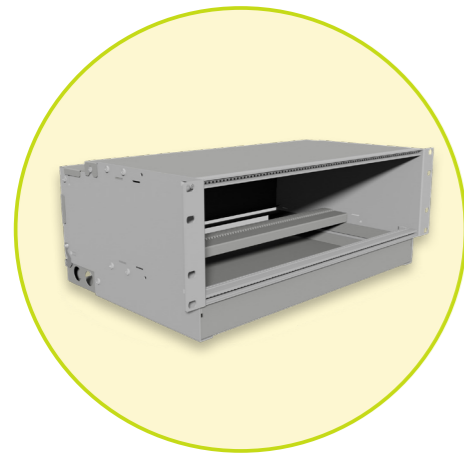
Anzahl Fasern	Ausbau	Multimode			Singlemode	
		OM5	OM4	OM3	PC	APC
6	vorkonfektioniert	K1SCS6O5V	K1SCS6O4V	K1SCS6O3V	K1SCPS652V	K1SCAS652V
	spleissbereit	K1SCS6O5S	K1SCS6O4S	K1SCS6O3S	K1SCPS652S	K1SCAS652S
12	vorkonfektioniert	K1SCS12O5V	K1SCS12O4V	K1SCS12O3V	K1SCPS1252V	K1SCAS1252V
	spleissbereit	K1SCS12O5S	K1SCS12O4S	K1SCS12O3S	K1SCPS1252S	K1SCAS1252S

SC simplex versetzt



Anzahl Fasern	Ausbau	Multimode			Singlemode	
		OM5	OM4	OM3	PC	APC
12	vorkonfektioniert	K1SCSV12O5V	K1SCSV12O4V	K1SCSV12O3V	K1SCPSV1252V	K1SCASV1252V
	spleissbereit	K1SCSV12O5S	K1SCSV12O4S	K1SCSV12O3S	K1SCPSV1252S	K1SCASV1252S
24	vorkonfektioniert	K1SCSV24O5V	K1SCSV24O4V	K1SCSV24O3V	K1SCPSV2452V	K1SCASV2452V
	spleissbereit	K1SCSV24O5S	K1SCSV24O4S	K1SCSV24O3S	K1SCPSV2452S	K1SCASV2452S

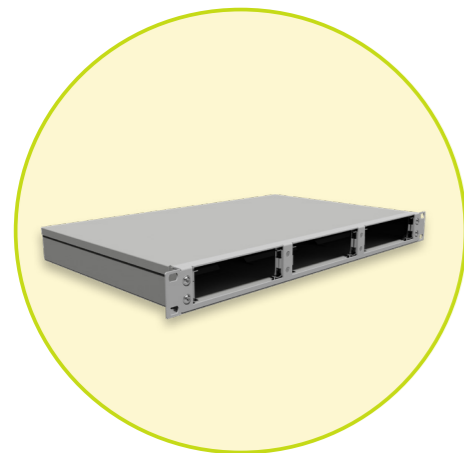




Baugruppenträger 19“, 4HE

Material Aluminium
 Farbe grau
 Abmessung (BxHxT) 482,6mm (19“/ 84TE) x 178mm (4HE) x 298mm
 Kabeleinführung Hinten rechts/links und seitlich
 Kabelentlastung Zugentlastung mit Kabelbinder seitlich und hinten montierbar

Ausführung	Artikelnummer
ohne Rangierwanne	BGT4OR
mit Rangierwanne	BGT4MR



Baugruppenträger 19“, 1HE

Material Aluminium
 Farbe grau
 Abmessung (BxHxT) 482,6mm (19“) x 43,6mm (1HE) x 288mm

Artikelnummer:	BGT1OR
----------------	--------

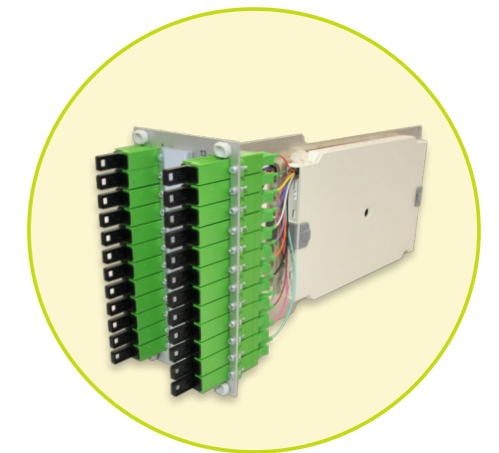
BGT Frontplatten, blind 3HE

Material Aluminium
 Farbe grau gepulvert
 Abmessung 3HE
 Option individuell bedruckbar

Mass	Artikelnummer
4TE	BGT4TEBLIND
7TE	BGT7TEBLIND
8TE	BGT8TEBLIND

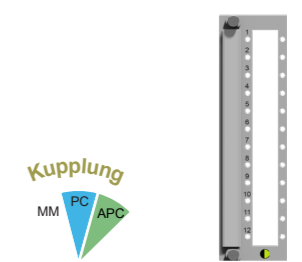
BGT Einschubmodule 7TE und 14TE

Material Aluminium
 Farbe grau gepulvert
 Abmessung (BxH) 35mm (7TE) x 132mm (3HE)
 (BxH) 70mm (14TE) x 132mm (3HE)
 Fronten Druck mit Logo oder individueller Nummerierung
 Bestückung E2000, LC, SC, ST
 Anzahl Fasern 1-24 Fasern
 Ausbau vorkonfektioniert oder spleissbereit



BGT E2000, 7TE

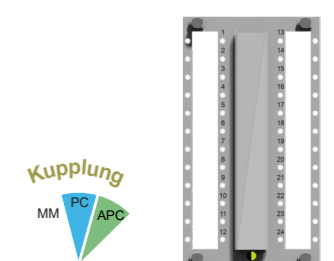
Material Aluminium
 Farbe grau
 Abmessung (BxH) 35mm (7TE) x 132mm (3HE)
 Bestückung E2000
 Anzahl Fasern 1-12 Fasern
 Ausbau vorkonfektioniert oder spleissbereit



Anzahl Fasern	Ausbau	Multimode			Singlemode	
		OM5	OM4	OM3	PC	APC
2	vorkonfektioniert	BGT7E2205V	BGT7E2204V	BGT7E2203V	BGT7E2P252V	BGT7E2A252V
	spleissbereit	BGT7E2205S	BGT7E2204S	BGT7E2203S	BGT7E2P252S	BGT7E2A252S
4	vorkonfektioniert	BGT7E2405V	BGT7E2404V	BGT7E2403V	BGT7E2P452V	BGT7E2A452V
	spleissbereit	BGT7E2405S	BGT7E2404S	BGT7E2403S	BGT7E2P452S	BGT7E2A452S
6	vorkonfektioniert	BGT7E2605V	BGT7E2604V	BGT7E2603V	BGT7E2P652V	BGT7E2A652V
	spleissbereit	BGT7E2605S	BGT7E2604S	BGT7E2603S	BGT7E2P652S	BGT7E2A652S
12	vorkonfektioniert	BGT7E21205V	BGT7E21204V	BGT7E21203V	BGT7E2P1252V	BGT7E2A1252V
	spleissbereit	BGT7E21205S	BGT7E21204S	BGT7E21203S	BGT7E2P1252S	BGT7E2A1252S

BGT E2000, 14TE

Material Aluminium
 Farbe grau gepulvert
 Abmessung (BxH) 70mm (14TE) x 132mm (3HE)
 Bestückung E2000
 Anzahl Fasern 1-24 Fasern
 Ausbau vorkonfektioniert oder spleissbereit



Anzahl Fasern	Ausbau	Multimode			Singlemode	
		OM5	OM4	OM3	PC	APC
24	vorkonfektioniert	BGT14E22405V	BGT14E22404V	BGT14E22403V	BGT14E2P2452V	BGT14E2A2452V
	spleissbereit	BGT14E22405S	BGT14E22404S	BGT14E22403S	BGT14E2P2452S	BGT14E2A2452S



BGT

LC duplex, 7TE

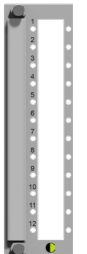
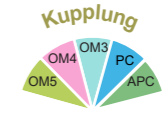
Material Aluminium
 Farbe grau gepulvert
 Abmessung (BxH) 35mm (7TE) x 132mm (3HE)
 Bestückung LC duplex
 Anzahl Fasern 1-12 Fasern
 Ausbau vorkonfektioniert oder spleissbereit

Anzahl Fasern	Ausbau	Multimode			Singlemode	
		OM5	OM4	OM3	PC	APC
2	vorkonfektioniert	BGT7LC205V	BGT7LC204V	BGT7LC203V	BGT7LCP252V	BGT7LCA252V
	spleissbereit	BGT7LC205S	BGT7LC204S	BGT7LC203S	BGT7LCP252S	BGT7LCA252S
4	vorkonfektioniert	BGT7LC405V	BGT7LC404V	BGT7LC403V	BGT7LCP452V	BGT7LCA452V
	spleissbereit	BGT7LC405S	BGT7LC404S	BGT7LC403S	BGT7LCP452S	BGT7LCA452S
6	vorkonfektioniert	BGT7LC605V	BGT7LC604V	BGT7LC603V	BGT7LCP652V	BGT7LCA652V
	spleissbereit	BGT7LC605S	BGT7LC604S	BGT7LC603S	BGT7LCP652S	BGT7LCA652S
12	vorkonfektioniert	BGT7LC1205V	BGT7LC1204V	BGT7LC1203V	BGT7LCP1252V	BGT7LCA1252V
	spleissbereit	BGT7LC1205S	BGT7LC1204S	BGT7LC1203S	BGT7LCP1252S	BGT7LCA1252S

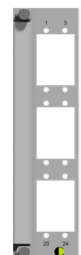
BGT

SC simplex, 7TE

Material Aluminium
 Farbe grau gepulvert
 Abmessung (BxH) 35mm (7TE) x 132mm (3HE)
 Bestückung SC simplex
 Anzahl Fasern 1-12 Fasern
 Ausbau vorkonfektioniert oder spleissbereit



Anzahl Fasern	Ausbau	Multimode			Singlemode	
		OM5	OM4	OM3	PC	APC
2	vorkonfektioniert	BGT7SCS205V	BGT7SCS204V	BGT7SCS203V	BGT7SCPS252V	BGT7SCAS252V
	spleissbereit	BGT7SCS205S	BGT7SCS204S	BGT7SCS203S	BGT7SCPS252S	BGT7SCAS252S
4	vorkonfektioniert	BGT7SCS405V	BGT7SCS404V	BGT7SCS403V	BGT7SCPS452V	BGT7SCAS452V
	spleissbereit	BGT7SCS405S	BGT7SCS404S	BGT7SCS403S	BGT7SCPS452S	BGT7SCAS452S
6	vorkonfektioniert	BGT7SCS605V	BGT7SCS604V	BGT7SCS603V	BGT7SCPS652V	BGT7SCAS652V
	spleissbereit	BGT7SCS605S	BGT7SCS604S	BGT7SCS603S	BGT7SCPS652S	BGT7SCAS652S
12	vorkonfektioniert	BGT7SCS1205V	BGT7SCS1204V	BGT7SCS1203V	BGT7SCPS1252V	BGT7SCAS1252V
	spleissbereit	BGT7SCS1205S	BGT7SCS1204S	BGT7SCS1203S	BGT7SCPS1252S	BGT7SCAS1252S



BGT

LC quat, 7TE

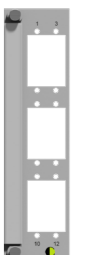
Material Aluminium
 Farbe grau gepulvert
 Abmessung (BxH) 35mm (7TE) x 132mm (3HE)
 Bestückung LC quat
 Anzahl Fasern 1-24 Fasern
 Ausbau vorkonfektioniert oder spleissbereit

Anzahl Fasern	Ausbau	Multimode			Singlemode	
		OM5	OM4	OM3	PC	APC
4	vorkonfektioniert	BGT7LCQ405V	BGT7LCQ404V	BGT7LCQ403V	BGT7LCPQ452V	BGT7LCAQ452V
	spleissbereit	BGT7LCQ405S	BGT7LCQ404S	BGT7LCQ403S	BGT7LCPQ452S	BGT7LCAQ452S
8	vorkonfektioniert	BGT7LCQ805V	BGT7LCQ804V	BGT7LCQ803V	BGT7LCPQ852V	BGT7LCAQ852V
	spleissbereit	BGT7LCQ805S	BGT7LCQ804S	BGT7LCQ803S	BGT7LCPQ852S	BGT7LCAQ852S
12	vorkonfektioniert	BGT7LCQ1205V	BGT7LCQ1204V	BGT7LCQ1203V	BGT7LCPQ1252V	BGT7LCAQ1252V
	spleissbereit	BGT7LCQ1205S	BGT7LCQ1204S	BGT7LCQ1203S	BGT7LCPQ1252S	BGT7LCAQ1252S
24	vorkonfektioniert	BGT7LCQ2405V	BGT7LCQ2404V	BGT7LCQ2403V	BGT7LCPQ2452V	BGT7LCAQ2452V
	spleissbereit	BGT7LCQ2405S	BGT7LCQ2404S	BGT7LCQ2403S	BGT7LCPQ2452S	BGT7LCAQ2452S

BGT

SC duplex, 7TE

Material Aluminium
 Farbe grau gepulvert
 Abmessung (BxH) 35mm (7TE) x 132mm (3HE)
 Bestückung SC duplex
 Anzahl Fasern 1-12 Fasern
 Ausbau vorkonfektioniert oder spleissbereit

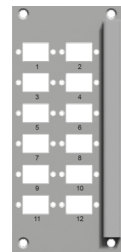


Anzahl Fasern	Ausbau	Multimode			Singlemode	
		OM5	OM4	OM3	PC	APC
2	vorkonfektioniert	BGT7SCD205V	BGT7SCD204V	BGT7SCD203V	BGT7SCPD252V	BGT7SCAD252V
	spleissbereit	BGT7SCD205S	BGT7SCD204S	BGT7SCD203S	BGT7SCPD252S	BGT7SCAD252S
4	vorkonfektioniert	BGT7SCD405V	BGT7SCD404V	BGT7SCD403V	BGT7SCPD452V	BGT7SCAD452V
	spleissbereit	BGT7SCD405S	BGT7SCD404S	BGT7SCD403S	BGT7SCPD452S	BGT7SCAD452S
6	vorkonfektioniert	BGT7SCD605V	BGT7SCD604V	BGT7SCD603V	BGT7SCPD652V	BGT7SCAD652V
	spleissbereit	BGT7SCD605S	BGT7SCD604S	BGT7SCD603S	BGT7SCPD652S	BGT7SCAD652S
12	vorkonfektioniert	BGT7SCD1205V	BGT7SCD1204V	BGT7SCD1203V	BGT7SCPD1252V	BGT7SCAD1252V
	spleissbereit	BGT7SCD1205S	BGT7SCD1204S	BGT7SCD1203S	BGT7SCPD1252S	BGT7SCAD1252S



AP-Box superior

Material Aluminium
 Farbe grau gepulvert
 Abmessung (BxHxT) 60 x 132 x 103mm
 Deckel abnehmbar
 Kabeleinführung eine Kabeleinführung unten
 Fronten gerade und 45° abgeschrägt
 Bestückung E2000, LC, SC, ST
 Anzahl Fasern 1-24 Fasern
 Ausbau vorkonfektioniert oder spleissbereit

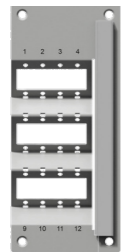


AP-Box E2000 gerade

Material Aluminium
 Farbe grau gepulvert
 Bestückung E2000
 Anzahl Fasern 1-12 Fasern
 Ausbau vorkonfektioniert oder spleissbereit



Anzahl Fasern	Ausbau	Multimode			Singlemode	
		OM5	OM4	OM3	PC	APC
4	vorkonfektioniert	APKE24O5V	APKE24O4V	APKE24O3V	APKE2P452V	APKE2A452V
	spleissbereit	APKE24O5S	APKE24O4S	APKE24O3S	APKE2P452S	APKE2A452S
6	vorkonfektioniert	APKE26O5V	APKE26O4V	APKE26O3V	APKE2P652V	APKE2A652V
	spleissbereit	APKE26O5S	APKE26O4S	APKE26O3S	APKE2P652S	APKE2A652S
12	vorkonfektioniert	APKE212O5V	APKE212O4V	APKE212O3V	APKE2P1252V	APKE2A1252V
	spleissbereit	APKE212O5S	APKE212O4S	APKE212O3S	APKE2P1252S	APKE2A1252S



AP-Box E2000 45°

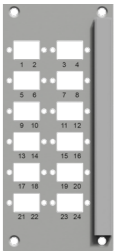
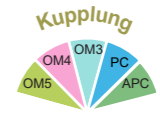
Material Aluminium
 Farbe grau gepulvert
 Bestückung E2000
 Anzahl Fasern 1-12 Fasern
 Ausbau vorkonfektioniert oder spleissbereit



Anzahl Fasern	Ausbau	Multimode			Singlemode	
		OM5	OM4	OM3	PC	APC
4	vorkonfektioniert	APKE24O5V/45	APKE24O4V/45	APKE24O3V/45	APKE2P452V/45	APKE2A452V/45
	spleissbereit	APKE24O5S/45	APKE24O4S/45	APKE24O3S/45	APKE2P452S/45	APKE2A452S/45
6	vorkonfektioniert	APKE26O5V/45	APKE26O4V/45	APKE26O3V/45	APKE2P652V/45	APKE2A652V/45
	spleissbereit	APKE26O5S/45	APKE26O4S/45	APKE26O3S/45	APKE2P652S/45	APKE2A652S/45
12	vorkonfektioniert	APKE212O5V/45	APKE212O4V/45	APKE212O3V/45	APKE2P1252V/45	APKE2A1252V/45
	spleissbereit	APKE212O5S/45	APKE212O4S/45	APKE212O3S/45	APKE2P1252S/45	APKE2A1252S/45

AP-Box LC duplex gerade

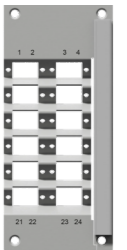
Material Aluminium
 Farbe grau gepulvert
 Bestückung LC duplex
 Anzahl Fasern 1-24 Fasern
 Ausbau vorkonfektioniert oder spleissbereit



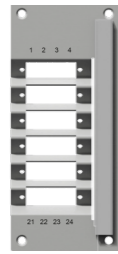
Anzahl Fasern	Ausbau	Multimode			Singlemode	
		OM5	OM4	OM3	PC	APC
4	vorkonfektioniert	APKLC4O5V	APKLC4O4V	APKLC4O3V	APKLCP452V	APKLCA452V
	spleissbereit	APKLC4O5S	APKLC4O4S	APKLC4O3S	APKLCP452S	APKLCA452S
6	vorkonfektioniert	APKLC6O5V	APKLC6O4V	APKLC6O3V	APKLCP652V	APKLCA652V
	spleissbereit	APKLC6O5S	APKLC6O4S	APKLC6O3S	APKLCP652S	APKLCA652S
12	vorkonfektioniert	APKLC12O5V	APKLC12O4V	APKLC12O3V	APKLCP1252V	APKLCA1252V
	spleissbereit	APKLC12O5S	APKLC12O4S	APKLC12O3S	APKLCP1252S	APKLCA1252S
24	vorkonfektioniert	APKLC24O5V	APKLC24O4V	APKLC24O3V	APKLCP2452V	APKLCA2452V
	spleissbereit	APKLC24O5S	APKLC24O4S	APKLC24O3S	APKLCP2452S	APKLCA2452S

AP-Box LC duplex 45°

Material Aluminium
 Farbe grau gepulvert
 Bestückung LC duplex
 Anzahl Fasern 1-24 Fasern
 Ausbau vorkonfektioniert oder spleissbereit



Anzahl Fasern	Ausbau	Multimode			Singlemode	
		OM5	OM4	OM3	PC	APC
4	vorkonfektioniert	APKLC4O5V/45	APKLC4O4V/45	APKLC4O3V/45	APKLCP452V/45	APKLCA452V/45
	spleissbereit	APKLC4O5S/45	APKLC4O4S/45	APKLC4O3S/45	APKLCP452S/45	APKLCA452S/45
6	vorkonfektioniert	APKLC6O5V/45	APKLC6O4V/45	APKLC6O3V/45	APKLCP652V/45	APKLCA652V/45
	spleissbereit	APKLC6O5S/45	APKLC6O4S/45	APKLC6O3S/45	APKLCP652S/45	APKLCA652S/45
12	vorkonfektioniert	APKLC12O5V/45	APKLC12O4V/45	APKLC12O3V/45	APKLCP1252V/45	APKLCA1252V/45
	spleissbereit	APKLC12O5S/45	APKLC12O4S/45	APKLC12O3S/45	APKLCP1252S/45	APKLCA1252S/45
24	vorkonfektioniert	APKLC24O5V/45	APKLC24O4V/45	APKLC24O3V/45	APKLCP2452V/45	APKLCA2452V/45
	spleissbereit	APKLC24O5S/45	APKLC24O4S/45	APKLC24O3S/45	APKLCP2452S/45	APKLCA2452S/45



AP-Box

LC quat 45°

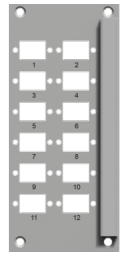
Material Aluminium
 Farbe grau gepulvert
 Bestückung LC quat
 Anzahl Fasern 1-24 Fasern
 Ausbau vorkonfektioniert oder spleissbereit

Anzahl Fasern	Ausbau	Multimode			Singlemode	
		OM5	OM4	OM3	PC	APC
4	vorkonfektioniert	APKLCQ4O5V/45	APKLCQ4O4V/45	APKLCQ4O3V/45	APKLCPQ452V/45	APKLCAQ452V/45
	spleissbereit	APKLCQ4O5S/45	APKLCQ4O4S/45	APKLCQ4O3S/45	APKLCPQ452S/45	APKLCAQ452S/45
8	vorkonfektioniert	APKLCQ8O5V/45	APKLCQ8O4V/45	APKLCQ8O3V/45	APKLCPQ852V/45	APKLCAQ852V/45
	spleissbereit	APKLCQ8O5S/45	APKLCQ8O4S/45	APKLCQ8O3S/45	APKLCPQ852S/45	APKLCAQ852S/45
12	vorkonfektioniert	APKLCQ12O5V/45	APKLCQ12O4V/45	APKLCQ12O3V/45	APKLCPQ1252V/45	APKLCAQ1252V/45
	spleissbereit	APKLCQ12O5S/45	APKLCQ12O4S/45	APKLCQ12O3S/45	APKLCPQ1252S/45	APKLCAQ1252S/45
24	vorkonfektioniert	APKLCQ24O5V/45	APKLCQ24O4V/45	APKLCQ24O3V/45	APKLCPQ2452V/45	APKLCAQ2452V/45
	spleissbereit	APKLCQ24O5S/45	APKLCQ24O4S/45	APKLCQ24O3S/45	APKLCPQ2452S/45	APKLCAQ2452S/45

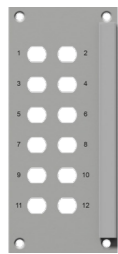
AP-Box

SC simplex gerade

Material Aluminium
 Farbe grau gepulvert
 Bestückung SC simplex
 Anzahl Fasern 1-12 Fasern
 Ausbau vorkonfektioniert oder spleissbereit



Anzahl Fasern	Ausbau	Multimode			Singlemode	
		OM5	OM4	OM3	PC	APC
4	vorkonfektioniert	APKSCS4O5V	APKSCS4O4V	APKSCS4O3V	APKSCPS452V	APKSCAS452V
	spleissbereit	APKSCS4O5S	APKSCS4O4S	APKSCS4O3S	APKSCPS452S	APKSCAS452S
6	vorkonfektioniert	APKSCS6O5V	APKSCS6O4V	APKSCS6O3V	APKSCPS652V	APKSCAS652V
	spleissbereit	APKSCS6O5S	APKSCS6O4S	APKSCS6O3S	APKSCPS652S	APKSCAS652S
12	vorkonfektioniert	APKSCS12O5V	APKSCS12O4V	APKSCS12O3V	APKSCPS1252V	APKSCAS1252V
	spleissbereit	APKSCS12O5S	APKSCS12O4S	APKSCS12O3S	APKSCPS1252S	APKSCAS1252S



AP-Box

ST

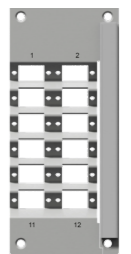
Material Aluminium
 Farbe grau gepulvert
 Bestückung ST
 Anzahl Fasern 1-12 Fasern
 Ausbau vorkonfektioniert oder spleissbereit

Anzahl Fasern	Ausbau	Multimode			Singlemode
		OM5	OM4	OM3	PC
4	vorkonfektioniert	APKST4O5V	APKST4O4V	APKST4O3V	APKSTP452V
	spleissbereit	APKST4O5S	APKST4O4S	APKST4O3S	APK4TP452S
6	vorkonfektioniert	APKST6O5V	APKST6O4V	APKST6O3V	APKSTP652V
	spleissbereit	APKST6O5S	APKST6O4S	APKST6O3S	APKSTP652S
12	vorkonfektioniert	APKST12O5V	APKST12O4V	APKST12O3V	APKSTP1252V
	spleissbereit	APKST12O5S	APKST12O4S	APKST12O3S	APKSTP1252S

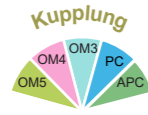
AP-Box

SC simplex 45°

Material Aluminium
 Farbe grau gepulvert
 Bestückung SC simplex
 Anzahl Fasern 1-12 Fasern
 Ausbau vorkonfektioniert oder spleissbereit



Anzahl Fasern	Ausbau	Multimode			Singlemode	
		OM5	OM4	OM3	PC	APC
4	vorkonfektioniert	APKSCS4O5V/45	APKSCS4O4V/45	APKSCS4O3V/45	APKSCPS452V/45	APKSCAS452V/45
	spleissbereit	APKSCS4O5S/45	APKSCS4O4S/45	APKSCS4O3S/45	APKSCPS452S/45	APKSCAS452S/45
6	vorkonfektioniert	APKSCS6O5V/45	APKSCS6O4V/45	APKSCS6O3V/45	APKSCPS652V/45	APKSCAS652V/45
	spleissbereit	APKSCS6O5S/45	APKSCS6O4S/45	APKSCS6O3S/45	APKSCPS652S/45	APKSCAS652S/45
12	vorkonfektioniert	APKSCS12O5V/45	APKSCS12O4V/45	APKSCS12O3V/45	APKSCPS1252V/45	APKSCAS1252V/45
	spleissbereit	APKSCS12O5S/45	APKSCS12O4S/45	APKSCS12O3S/45	APKSCPS1252S/45	APKSCAS1252S/45



AP-Box

SC duplex 45°

Material Aluminium
 Farbe grau gepulvert
 Bestückung SC duplex
 Anzahl Fasern 1-12 Fasern
 Ausbau vorkonfektioniert oder spleissbereit

Anzahl Fasern	Ausbau	Multimode			Singlemode	
		OM5	OM4	OM3	PC	APC
4	vorkonfektioniert	APKSCD4O5V/45	APKSCD4O4V/45	APKSCD4O3V/45	APKSCPD452V/45	APKSCAD452V/45
	spleissbereit	APKSCD4O5S/45	APKSCD4O4S/45	APKSCD4O3S/45	APKSCPD452S/45	APKSCAD452S/45
6	vorkonfektioniert	APKSCD6O5V/45	APKSCD6O4V/45	APKSCD6O3V/45	APKSCPD652V/45	APKSCAD652V/45
	spleissbereit	APKSCD6O5S/45	APKSCD6O4S/45	APKSCD6O3S/45	APKSCPD652S/45	APKSCAD652S/45
12	vorkonfektioniert	APKSCD12O5V/45	APKSCD12O4V/45	APKSCD12O3V/45	APKSCPD1252V/45	APKSCAD1252V/45
	spleissbereit	APKSCD12O5S/45	APKSCD12O4S/45	APKSCD12O3S/45	APKSCPD1252S/45	APKSCAD1252S/45

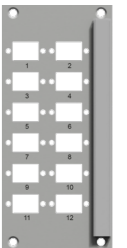
Hutschienenmodul superior

Material Aluminium
 Farbe grau gepulvert
 Abmessung (BxHxT) 60 x 132 x 103mm
 Deckel abnehmbar
 Kabeleinführung eine Kabeleinführung unten gerade und 45° abgeschrägt
 Fronten
 Bestückung E2000, LC, SC, ST
 Anzahl Fasern 1-24 Fasern
 Ausbau vorkonfektioniert oder spleissbereit



Hutschienenmodul E2000 gerade

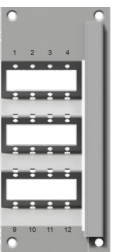
Material Aluminium
 Farbe grau gepulvert
 Bestückung E2000
 Anzahl Fasern 1-12 Fasern
 Ausbau vorkonfektioniert oder spleissbereit



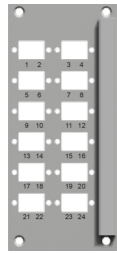
Anzahl Fasern	Ausbau	Multimode			Singlemode	
		OM5	OM4	OM3	PC	APC
4	vorkonfektioniert	HUKE24O5V	HUKE24O4V	HUKE24O3V	HUKE2P452V	HUKE2A452V
	spleissbereit	HUKE24O5S	HUKE24O4S	HUKE24O3S	HUKE2P452S	HUKE2A452S
6	vorkonfektioniert	HUKE26O5V	HUKE26O4V	HUKE26O3V	HUKE2P652V	HUKE2A652V
	spleissbereit	HUKE26O5S	HUKE26O4S	HUKE26O3S	HUKE2P652S	HUKE2A652S
12	vorkonfektioniert	HUKE212O5V	HUKE212O4V	HUKE212O3V	HUKE2P1252V	HUKE2A1252V
	spleissbereit	HUKE212O5S	HUKE212O4S	HUKE212O3S	HUKE2P1252S	HUKE2A1252S

Hutschienenmodul E2000 45°

Material Aluminium
 Farbe grau gepulvert
 Bestückung E2000
 Anzahl Fasern 1-12 Fasern
 Ausbau vorkonfektioniert oder spleissbereit



Anzahl Fasern	Ausbau	Multimode			Singlemode	
		OM5	OM4	OM3	PC	APC
4	vorkonfektioniert	HUKE24O5V/45	HUKE24O4V/45	HUKE24O3V/45	HUKE2P452V/45	HUKE2A452V/45
	spleissbereit	HUKE24O5S/45	HUKE24O4S/45	HUKE24O3S/45	HUKE2P452S/45	HUKE2A452S/45
6	vorkonfektioniert	HUKE26O5V/45	HUKE26O4V/45	HUKE26O3V/45	HUKE2P652V/45	HUKE2A652V/45
	spleissbereit	HUKE26O5S/45	HUKE26O4S/45	HUKE26O3S/45	HUKE2P652S/45	HUKE2A652S/45
12	vorkonfektioniert	HUKE212O5V/45	HUKE212O4V/45	HUKE212O3V/45	HUKE2P1252V/45	HUKE2A1252V/45
	spleissbereit	HUKE212O5S/45	HUKE212O4S/45	HUKE212O3S/45	HUKE2P1252S/45	HUKE2A1252S/45



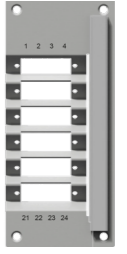
Hutschienenmodul LC duplex gerade

Material Aluminium
 Farbe grau gepulvert
 Bestückung LC duplex
 Anzahl Fasern 1-24 Fasern
 Ausbau vorkonfektioniert oder spleissbereit

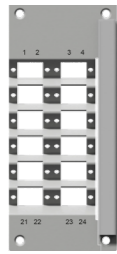
Anzahl Fasern	Ausbau	Multimode			Singlemode	
		OM5	OM4	OM3	PC	APC
4	vorkonfektioniert	HUKLC4O5V	HUKLC4O4V	HUKLC4O3V	HUKLCP452V	HUKLCA452V
	spleissbereit	HUKLC4O5S	HUKLC4O4S	HUKLC4O3S	HUKLCP452S	HUKLCA452S
6	vorkonfektioniert	HUKLC6O5V	HUKLC6O4V	HUKLC6O3V	HUKLCP652V	HUKLCA652V
	spleissbereit	HUKLC6O5S	HUKLC6O4S	HUKLC6O3S	HUKLCP652S	HUKLCA652S
12	vorkonfektioniert	HUKLC12O5V	HUKLC12O4V	HUKLC12O3V	HUKLCP1252V	HUKLCA1252V
	spleissbereit	HUKLC12O5S	HUKLC12O4S	HUKLC12O3S	HUKLCP1252S	HUKLCA1252S
24	vorkonfektioniert	HUKLC24O5V	HUKLC24O4V	HUKLC24O3V	HUKLCP2452V	HUKLCA2452V
	spleissbereit	HUKLC24O5S	HUKLC24O4S	HUKLC24O3S	HUKLCP2452S	HUKLCA2452S

Hutschienenmodul LC quat 45°

Material Aluminium
 Farbe grau gepulvert
 Bestückung LC quat
 Anzahl Fasern 1-24 Fasern
 Ausbau vorkonfektioniert oder spleissbereit



Anzahl Fasern	Ausbau	Multimode			Singlemode	
		OM5	OM4	OM3	PC	APC
4	vorkonfektioniert	HUKLCQ4O5V/45	HUKLCQ4O4V/45	HUKLCQ4O3V/45	HUKLCPQ452V/45	HUKLCAQ452V/45
	spleissbereit	HUKLCQ4O5S/45	HUKLCQ4O4S/45	HUKLCQ4O3S/45	HUKLCPQ452S/45	HUKLCAQ452S/45
8	vorkonfektioniert	HUKLCQ8O5V/45	HUKLCQ8O4V/45	HUKLCQ8O3V/45	HUKLCPQ852V/45	HUKLCAQ852V/45
	spleissbereit	HUKLCQ8O5S/45	HUKLCQ8O4S/45	HUKLCQ8O3S/45	HUKLCPQ852S/45	HUKLCAQ852S/45
12	vorkonfektioniert	HUKLCQ12O5V/45	HUKLCQ12O4V/45	HUKLCQ12O3V/45	HUKLCPQ1252V/45	HUKLCAQ1252V/45
	spleissbereit	HUKLCQ12O5S/45	HUKLCQ12O4S/45	HUKLCQ12O3S/45	HUKLCPQ1252S/45	HUKLCAQ1252S/45
24	vorkonfektioniert	HUKLCQ24O5V/45	HUKLCQ24O4V/45	HUKLCQ24O3V/45	HUKLCPQ2452V/45	HUKLCAQ2452V/45
	spleissbereit	HUKLCQ24O5S/45	HUKLCQ24O4S/45	HUKLCQ24O3S/45	HUKLCPQ2452S/45	HUKLCAQ2452S/45



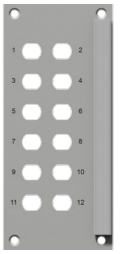
Hutschienenmodul LC duplex 45°

Material Aluminium
 Farbe grau gepulvert
 Bestückung LC duplex
 Anzahl Fasern 1-24 Fasern
 Ausbau vorkonfektioniert oder spleissbereit

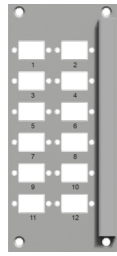
Anzahl Fasern	Ausbau	Multimode			Singlemode	
		OM5	OM4	OM3	PC	APC
4	vorkonfektioniert	HUKLC4O5V/45	HUKLC4O4V/45	HUKLC4O3V/45	HUKLCP452V/45	HUKLCA452V/45
	spleissbereit	HUKLC4O5S/45	HUKLC4O4S/45	HUKLC4O3S/45	HUKLCP452S/45	HUKLCA452S/45
6	vorkonfektioniert	HUKLC6O5V/45	HUKLC6O4V/45	HUKLC6O3V/45	HUKLCP652V/45	HUKLCA652V/45
	spleissbereit	HUKLC6O5S/45	HUKLC6O4S/45	HUKLC6O3S/45	HUKLCP652S/45	HUKLCA652S/45
12	vorkonfektioniert	HUKLC12O5V/45	HUKLC12O4V/45	HUKLC12O3V/45	HUKLCP1252V/45	HUKLCA1252V/45
	spleissbereit	HUKLC12O5S/45	HUKLC12O4S/45	HUKLC12O3S/45	HUKLCP1252S/45	HUKLCA1252S/45
24	vorkonfektioniert	HUKLC24O5V/45	HUKLC24O4V/45	HUKLC24O3V/45	HUKLCP2452V/45	HUKLCA2452V/45
	spleissbereit	HUKLC24O5S/45	HUKLC24O4S/45	HUKLC24O3S/45	HUKLCP2452S/45	HUKLCA2452S/45

Hutschienenmodul ST

Material Aluminium
 Farbe grau gepulvert
 Bestückung ST
 Anzahl Fasern 1-12 Fasern
 Ausbau vorkonfektioniert oder spleissbereit



Anzahl Fasern	Ausbau	Multimode			Singlemode
		OM5	OM4	OM3	PC
4	vorkonfektioniert	HUKST4O5V	HUKST4O4V	HUKST4O3V	HUKSTP452V
	spleissbereit	HUKST4O5S	HUKST4O4S	HUKST4O3S	HUKSTP452S
6	vorkonfektioniert	HUKST6O5V	HUKST6O4V	HUKST6O3V	HUKSTP652V
	spleissbereit	HUKST6O5S	HUKST6O4S	HUKST6O3S	HUKSTP652S
12	vorkonfektioniert	HUKST12O5V	HUKST12O4V	HUKST12O3V	HUKSTP1252V
	spleissbereit	HUKST12O5S	HUKST12O4S	HUKST12O3S	HUKSTP1252S



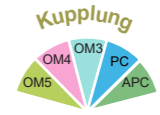
Hutschienenmodul SC simplex gerade

Material Aluminium
 Farbe grau gepulvert
 Bestückung SC simplex
 Anzahl Fasern 1-12 Fasern
 Ausbau vorkonfektioniert oder spleissbereit

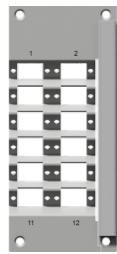
Anzahl Fasern	Ausbau	Multimode			Singlemode	
		OM5	OM4	OM3	PC	APC
4	vorkonfektioniert	HUKSCS4O5V	HUKSCS4O4V	HUKSCS4O3V	HUKSCPS452V	HUKSCAS452V
	spleissbereit	HUKSCS4O5S	HUKSCS4O4S	HUKSCS4O3S	HUKSCPS452S	HUKSCAS452S
6	vorkonfektioniert	HUKSCS6O5V	HUKSCS6O4V	HUKSCS6O3V	HUKSCPS652V	HUKSCAS652V
	spleissbereit	HUKSCS6O5S	HUKSCS6O4S	HUKSCS6O3S	HUKSCPS652S	HUKSCAS652S
12	vorkonfektioniert	HUKSCS12O5V	HUKSCS12O4V	HUKSCS12O3V	HUKSCPS1252V	HUKSCAS1252V
	spleissbereit	HUKSCS12O5S	HUKSCS12O4S	HUKSCS12O3S	HUKSCPS1252S	HUKSCAS1252S

Hutschienenmodul SC duplex 45°

Material Aluminium
 Farbe grau gepulvert
 Bestückung SC duplex
 Anzahl Fasern 1-12 Fasern
 Ausbau vorkonfektioniert oder spleissbereit



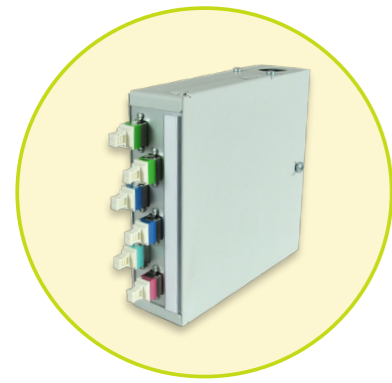
Anzahl Fasern	Ausbau	Multimode			Singlemode	
		OM5	OM4	OM3	PC	APC
4	vorkonfektioniert	HUKSCD4O5V/45	HUKSCD4O4V/45	HUKSCD4O3V/45	HUKSCPD452V/45	HUKSCAD452V/45
	spleissbereit	HUKSCD4O5S/45	HUKSCD4O4S/45	HUKSCD4O3S/45	HUKSCPD452S/45	HUKSCAD452S/45
6	vorkonfektioniert	HUKSCD6O5V/45	HUKSCD6O4V/45	HUKSCD6O3V/45	HUKSCPD652V/45	HUKSCAD652V/45
	spleissbereit	HUKSCD6O5S/45	HUKSCD6O4S/45	HUKSCD6O3S/45	HUKSCPD652S/45	HUKSCAD652S/45
12	vorkonfektioniert	HUKSCD12O5V/45	HUKSCD12O4V/45	HUKSCD12O3V/45	HUKSCPD1252V/45	HUKSCAD1252V/45
	spleissbereit	HUKSCD12O5S/45	HUKSCD12O4S/45	HUKSCD12O3S/45	HUKSCPD1252S/45	HUKSCAD1252S/45



Hutschienenmodul SC simplex 45°

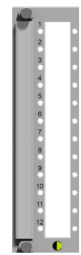
Material Aluminium
 Farbe grau gepulvert
 Bestückung SC simplex
 Anzahl Fasern 1-12 Fasern
 Ausbau vorkonfektioniert oder spleissbereit

Anzahl Fasern	Ausbau	Multimode			Singlemode	
		OM5	OM4	OM3	PC	APC
4	vorkonfektioniert	HUKSCS4O5V/45	HUKSCS4O4V/45	HUKSCS4O3V/45	HUKSCPS452V/45	HUKSCAS452V/45
	spleissbereit	HUKSCS4O5S/45	HUKSCS4O4S/45	HUKSCS4O3S/45	HUKSCPS452S/45	HUKSCAS452S/45
6	vorkonfektioniert	HUKSCS6O5V/45	HUKSCS6O4V/45	HUKSCS6O3V/45	HUKSCPS652V/45	HUKSCAS652V/45
	spleissbereit	HUKSCS6O5S/45	HUKSCS6O4S/45	HUKSCS6O3S/45	HUKSCPS652S/45	HUKSCAS652S/45
12	vorkonfektioniert	HUKSCS12O5V/45	HUKSCS12O4V/45	HUKSCS12O3V/45	HUKSCPS1252V/45	HUKSCAS1252V/45
	spleissbereit	HUKSCS12O5S/45	HUKSCS12O4S/45	HUKSCS12O3S/45	HUKSCPS1252S/45	HUKSCAS1252S/45



Hutschiennenmodul standard

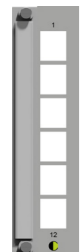
Material Aluminium
 Farbe grau gepulvert
 Abmessung (BxHxT) 38 x 135 x 141 mm
 Deckel abnehmbar
 Kabeleinführung Kabeleinführung oben und unten gerade
 Fronten gerade
 Bestückung E2000, LC, SC, ST
 Anzahl Fasern 1-12 Fasern
 Ausbau vorkonfektioniert oder spleissbereit



Hutschiennenmodul E2000

Material Aluminium
 Farbe grau gepulvert
 Bestückung E2000
 Anzahl Fasern 1-12 Fasern
 Ausbau vorkonfektioniert oder spleissbereit

Anzahl Fasern	Ausbau	Multimode			Singlemode	
		OM5	OM4	OM3	PC	APC
4	vorkonfektioniert	HUZE24O5V	HUZE24O4V	HUZE24O3V	HUZE2P452V	HUZE2A452V
	spleissbereit	HUZE24O5S	HUZE24O4S	HUZE24O3S	HUZE2P452S	HUZE2A452S
6	vorkonfektioniert	HUZE26O5V	HUZE26O4V	HUZE26O3V	HUZE2P652V	HUZE2A652V
	spleissbereit	HUZE26O5S	HUZE26O4S	HUZE26O3S	HUZE2P652S	HUZE2A652S
12	vorkonfektioniert	HUZE212O5V	HUZE212O4V	HUZE212O3V	HUZE2P1252V	HUZE2A1252V
	spleissbereit	HUZE212O5S	HUZE212O4S	HUZE212O3S	HUZE2P1252S	HUZE2A1252S



Hutschiennenmodul E2000 compact

Material Aluminium
 Farbe grau gepulvert
 Bestückung E2000
 Anzahl Fasern 1-12 Fasern
 Ausbau vorkonfektioniert oder spleissbereit

Anzahl Fasern	Ausbau	Multimode			Singlemode	
		OM5	OM4	OM3	PC	APC
4	vorkonfektioniert	HUZE2C4O5V	HUZE2C4O4V	HUZE2C4O3V	HUZE2PC452V	HUZE2AC452V
	spleissbereit	HUZE2C4O5S	HUZE2C4O4S	HUZE2C4O3S	HUZE2PC452S	HUZE2AC452S
6	vorkonfektioniert	HUZE2C6O5V	HUZE2C6O4V	HUZE2C6O3V	HUZE2PC652V	HUZE2AC652V
	spleissbereit	HUZE2C6O5S	HUZE2C6O4S	HUZE2C6O3S	HUZE2PC652S	HUZE2AC652S
12	vorkonfektioniert	HUZE2C12O5V	HUZE2C12O4V	HUZE2C12O3V	HUZE2PC1252V	HUZE2AC1252V
	spleissbereit	HUZE2C12O5S	HUZE2C12O4S	HUZE2C12O3S	HUZE2PC1252S	HUZE2AC1252S

Hutschiennenmodul LC duplex

Material Aluminium
 Farbe grau gepulvert
 Bestückung LC duplex
 Anzahl Fasern 1-12 Fasern
 Ausbau vorkonfektioniert oder spleissbereit



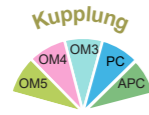
Anzahl Fasern	Ausbau	Multimode			Singlemode	
		OM5	OM4	OM3	PC	APC
4	vorkonfektioniert	HUZLC4O5V	HUZLC4O4V	HUZLC4O3V	HUZLCP452V	HUZLCA452V
	spleissbereit	HUZLC4O5S	HUZLC4O4S	HUZLC4O3S	HUZLCP452S	HUZLCA452S
6	vorkonfektioniert	HUZLC6O5V	HUZLC6O4V	HUZLC6O3V	HUZLCP652V	HUZLCA652V
	spleissbereit	HUZLC6O5S	HUZLC6O4S	HUZLC6O3S	HUZLCP652S	HUZLCA652S
12	vorkonfektioniert	HUZLC12O5V	HUZLC12O4V	HUZLC12O3V	HUZLCP1252V	HUZLCA1252V
	spleissbereit	HUZLC12O5S	HUZLC12O4S	HUZLC12O3S	HUZLCP1252S	HUZLCA1252S

Hutschiennenmodul LC quat

Material Aluminium
 Farbe grau gepulvert
 Bestückung LC quat
 Anzahl Fasern 1-24 Fasern
 Ausbau vorkonfektioniert oder spleissbereit



Anzahl Fasern	Ausbau	Multimode			Singlemode	
		OM5	OM4	OM3	PC	APC
4	vorkonfektioniert	HUZLCQ4O5V	HUZLCQ4O4V	HUZLCQ4O3V	HUZLCPQ452V	HUZLCAQ452V
	spleissbereit	HUZLCQ4O5S	HUZLCQ4O4S	HUZLCQ4O3S	HUZLCPQ452S	HUZLCAQ452S
6	vorkonfektioniert	HUZLCQ6O5V	HUZLCQ6O4V	HUZLCQ6O3V	HUZLCPQ652V	HUZLCAQ652V
	spleissbereit	HUZLCQ6O5S	HUZLCQ6O4S	HUZLCQ6O3S	HUZLCPQ652S	HUZLCAQ652S
12	vorkonfektioniert	HUZLCQ12O5V	HUZLCQ12O4V	HUZLCQ12O3V	HUZLCPQ1252V	HUZLCAQ1252V
	spleissbereit	HUZLCQ12O5S	HUZLCQ12O4S	HUZLCQ12O3S	HUZLCPQ1252S	HUZLCAQ1252S
24	vorkonfektioniert	HUKLCQ24O5V	HUKLCQ24O4V	HUKLCQ24O3V	HUKLCPQ2452V	HUKLCAQ2452V
	spleissbereit	HUKLCQ24O5S	HUKLCQ24O4S	HUKLCQ24O3S	HUKLCPQ2452S	HUKLCAQ2452S

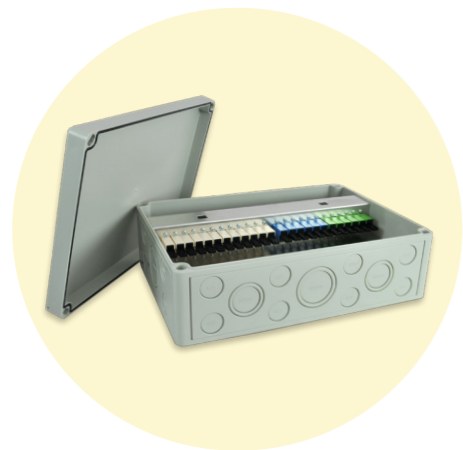


Hutschienenmodul SC duplex

Material Aluminium
Farbe grau gepulvert
Bestückung SC duplex
Anzahl Fasern 1-12 Fasern
Ausbau vorkonfektioniert oder spleissbereit

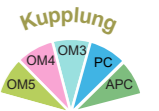
Anzahl Fasern	Ausbau	Multimode			Singlemode	
		OM5	OM4	OM3	PC	APC
4	vorkonfektioniert	HUZSCD4O5V	HUZSCD4O4V	HUZSCD4O3V	HUZSCPD452V	HUZSCAD452V
	spleissbereit	HUZSCD4O5S	HUZSCD4O4S	HUZSCD4O3S	HUZSCPD452S	HUZSCAD452S
6	vorkonfektioniert	HUZSCD6O5V	HUZSCD6O4V	HUZSCD6O3V	HUZSCPD652V	HUZSCAD652V
	spleissbereit	HUZSCD6O5S	HUZSCD6O4S	HUZSCD6O3S	HUZSCPD652S	HUZSCAD652S
12	vorkonfektioniert	HUZSCD12O5V	HUZSCD12O4V	HUZSCD12O3V	HUZSCPD1252V	HUZSCAD1252V
	spleissbereit	HUZSCD12O5S	HUZSCD12O4S	HUZSCD12O3S	HUZSCPD1252S	HUZSCAD1252S





Spleissbox IP66

Material Kunststoff (Gehäuse, Deckel)
 Aluminium (Trägerplatte)
Farbe grau
Abmessung (BxHxT) 254 x 180 x 90mm
Kabeleinführung auf vier Seiten möglich (PG20 Verschraubung)
Bestückung E2000, LC, SC
Anzahl Fasern 1-48 Fasern (24 Kupplungen)
Ausbau vorkonfektioniert oder spleissbereit
Lieferumfang ANT Spleisschütze, PG20 Verschraubung, Gegenmutter, Kunststoff-Verschraubung für Deckel



LC (duplex)

Anzahl Fasern	Ausbau	Multimode			Singlemode	
		OM5	OM4	OM3	PC	APC
2	vorkonfektioniert	SBLC205V	SBLC204V	SBLC203V	SBLCP252V	SBLCA252V
	spleissbereit	SBLC205S	SBLC204S	SBLC203S	SBLCP252S	SBLCA252S
4	vorkonfektioniert	SBLC405V	SBLC404V	SBLC403V	SBLCP452V	SBLCA452V
	spleissbereit	SBLC405S	SBLC404S	SBLC403S	SBLCP452S	SBLCA452S
6	vorkonfektioniert	SBLC605V	SBLC604V	SBLC603V	SBLCP652V	SBLCA652V
	spleissbereit	SBLC605S	SBLC604S	SBLC603S	SBLCP652S	SBLCA652S
12	vorkonfektioniert	SBLC1205V	SBLC1204V	SBLC1203V	SBLCP1252V	SBLCA1252V
	spleissbereit	SBLC1205S	SBLC1204S	SBLC1203S	SBLCP1252S	SBLCA1252S
24	vorkonfektioniert	SBLC2405V	SBLC2404V	SBLC2403V	SBLCP2452V	SBLCA2452V
	spleissbereit	SBLC2405S	SBLC2404S	SBLC2403S	SBLCP2452S	SBLCA2452S
48	vorkonfektioniert	SBLC4805V	SBLC4804V	SBLC4803V	SBLCP4852V	SBLCA4852V
	spleissbereit	SBLC4805S	SBLC4804S	SBLC4803S	SBLCP4852S	SBLCA4852S

E2000

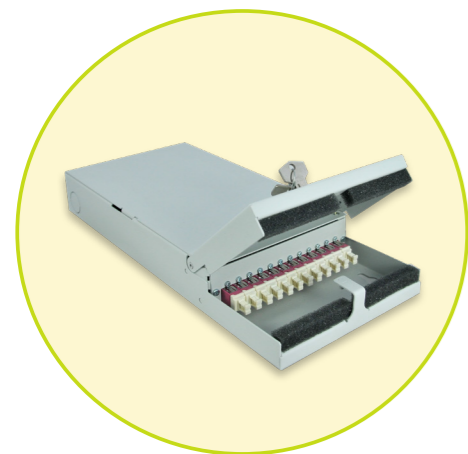


Anzahl Fasern	Ausbau	Multimode			Singlemode	
		OM5	OM4	OM3	PC	APC
2	vorkonfektioniert	SBE2205V	SBE2204V	SBE2203V	SBE2P252V	SBE2A252V
	spleissbereit	SBE2205S	SBE2204S	SBE2203S	SBE2P252S	SBE2A252S
4	vorkonfektioniert	SBE2405V	SBE2404V	SBE2403V	SBE2P452V	SBE2A452V
	spleissbereit	SBE2405S	SBE2404S	SBE2403S	SBE2P452S	SBE2A452S
6	vorkonfektioniert	SBE2605V	SBE2604V	SBE2603V	SBE2P652V	SBE2A652V
	spleissbereit	SBE2605S	SBE2604S	SBE2603S	SBE2P652S	SBE2A652S
12	vorkonfektioniert	SBE21205V	SBE21204V	SBE21203V	SBE2P1252V	SBE2A1252V
	spleissbereit	SBE21205S	SBE21204S	SBE21203S	SBE2P1252S	SBE2A1252S
24	vorkonfektioniert	SBE22405V	SBE22404V	SBE22403V	SBE2P2452V	SBE2A2452V
	spleissbereit	SBE22405S	SBE22404S	SBE22403S	SBE2P2452S	SBE2A2452S

SC (simplex)

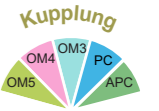


Anzahl Fasern	Ausbau	Multimode			Singlemode	
		OM5	OM4	OM3	PC	APC
2	vorkonfektioniert	SBSC205V	SBSC204V	SBSC203V	SBSCP252V	SBSCA252V
	spleissbereit	SBSC205S	SBSC204S	SBSC203S	SBSCP252S	SBSCA252S
4	vorkonfektioniert	SBSC405V	SBSC404V	SBSC403V	SBSCP452V	SBSCA452V
	spleissbereit	SBSC405S	SBSC404S	SBSC403S	SBSCP452S	SBSCA452S
6	vorkonfektioniert	SBSC605V	SBSC604V	SBSC603V	SBSCP652V	SBSCA652V
	spleissbereit	SBSC605S	SBSC604S	SBSC603S	SBSCP652S	SBSCA652S
12	vorkonfektioniert	SBSC1205V	SBSC1204V	SBSC1203V	SBSCP1252V	SBSCA1252V
	spleissbereit	SBSC1205S	SBSC1204S	SBSC1203S	SBSCP1252S	SBSCA1252S
24	vorkonfektioniert	SBSC2405V	SBSC2404V	SBSC2403V	SBSCP2452V	SBSCA2452V
	spleissbereit	SBSC2405S	SBSC2404S	SBSC2403S	SBSCP2452S	SBSCA2452S



Consolidationsbox grau

Material Stahlblech
Farbe grau, gepulvert
Abmessung (BxHxT) 135 x 302 x 40mm
Kabeleinführung Einführungen oben und seitlich oben (PG20 Verschraubung)
Bestückung E2000, LC, SC
Anzahl Fasern 1-24 Fasern (12 Kupplungen)
Ausbau vorkonfektioniert oder spleissbereit
Lieferumfang Schloss mit zwei Schlüssel, ANT Spleisschütze, 1x PG20 Verschraubung, Gegenmutter,



LC (duplex)

Anzahl Fasern	Ausbau	Multimode			Singlemode	
		OM5	OM4	OM3	PC	APC
2	vorkonfektioniert	CONLC2O5V	CONLC2O4V	CONLC2O3V	CONLCP252V	CONLCA252V
	spleissbereit	CONLC2O5S	CONLC2O4S	CONLC2O3S	CONLCP252S	CONLCA252S
4	vorkonfektioniert	CONLC4O5V	CONLC4O4V	CONLC4O3V	CONLCP452V	CONLCA452V
	spleissbereit	CONLC4O5S	CONLC4O4S	CONLC4O3S	CONLCP452S	CONLCA452S
6	vorkonfektioniert	CONLC6O5V	CONLC6O4V	CONLC6O3V	CONLCP652V	CONLCA652V
	spleissbereit	CONLC6O5S	CONLC6O4S	CONLC6O3S	CONLCP652S	CONLCA652S
12	vorkonfektioniert	CONLC12O5V	CONLC12O4V	CONLC12O3V	CONLCP1252V	CONLCA1252V
	spleissbereit	CONLC12O5S	CONLC12O4S	CONLC12O3S	CONLCP1252S	CONLCA1252S
24	vorkonfektioniert	CONLC24O5V	CONLC24O4V	CONLC24O3V	CONLCP2452V	CONLCA2452V
	spleissbereit	CONLC24O5S	CONLC24O4S	CONLC24O3S	CONLCP2452S	CONLCA2452S

E2000

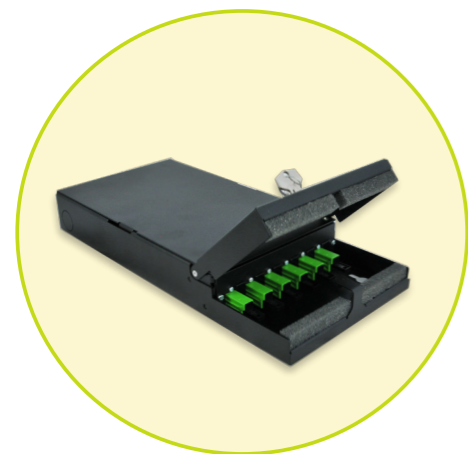


Anzahl Fasern	Ausbau	Multimode			Singlemode	
		OM5	OM4	OM3	PC	APC
2	vorkonfektioniert	CONE22O5V	CONE22O4V	CONE22O3V	CONE2P252V	CONE2A252V
	spleissbereit	CONE22O5S	CONE22O4S	CONE22O3S	CONE2P252S	CONE2A252S
4	vorkonfektioniert	CONE24O5V	CONE24O4V	CONE24O3V	CONE2P452V	CONE2A452V
	spleissbereit	CONE24O5S	CONE24O4S	CONE24O3S	CONE2P452S	CONE2A452S
6	vorkonfektioniert	CONE26O5V	CONE26O4V	CONE26O3V	CONE2P652V	CONE2A652V
	spleissbereit	CONE26O5S	CONE26O4S	CONE26O3S	CONE2P652S	CONE2A652S
12	vorkonfektioniert	CONE212O5V	CONE212O4V	CONE212O3V	CONE2P1252V	CONE2A1252V
	spleissbereit	CONE212O5S	CONE212O4S	CONE212O3S	CONE2P1252S	CONE2A1252S

SC (simplex)

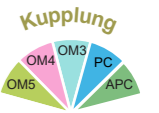


Anzahl Fasern	Ausbau	Multimode			Singlemode	
		OM5	OM4	OM3	PC	APC
2	vorkonfektioniert	CONSC2O5V	CONSC2O4V	CONSC2O3V	CONSCP252V	CONSCA522V
	spleissbereit	CONSC2O5S	CONSC2O4S	CONSC2O3S	CONSCP252S	CONSCA252S
4	vorkonfektioniert	CONSC4O5V	CONSC4O4V	CONSC4O3V	CONSCP452V	CONSCA452V
	spleissbereit	CONSC4O5S	CONSC4O4S	CONSC4O3S	CONSCP452S	CONSCA452S
6	vorkonfektioniert	CONSC6O5V	CONSC6O4V	CONSC6O3V	CONSCP652V	CONSCA652V
	spleissbereit	CONSC6O5S	CONSC6O4S	CONSC6O3S	CONSCP652S	CONSCA652S
12	vorkonfektioniert	CONSC12O5V	CONSC12O4V	CONSC12O3V	CONSCP1252V	CONSCA1252V
	spleissbereit	CONSC12O5S	CONSC12O4S	CONSC12O3S	CONSCP1252S	CONSCA1252S



Consolidationsbox schwarz

Material Stahlblech
 Farbe schwarz (gepulvert)
 Abmessung (BxHxT) 135 x 302 x 40mm
 Kabeleinführung Einführungen oben und seitlich oben (PG20 Verschraubung)
 Bestückung E2000, LC, SC
 Anzahl Fasern 1-24 Fasern (12 Kupplungen)
 Ausbau vorkonfektioniert oder spleissbereit
 Lieferumfang Schloss mit zwei Schlüssel, ANT Spleisschütze, 1x PG20 Verschraubung, Gegenmutter,



LC (duplex)

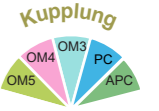
Anzahl Fasern	Ausbau	Multimode			Singlemode	
		OM5	OM4	OM3	PC	APC
2	vorkonfektioniert	CONLC2O5VSW	CONLC2O4VSW	CONLC2O3VSW	CONLCP252VSW	CONLCA252VSW
	spleissbereit	CONLC2O5SSW	CONLC2O4SSW	CONLC2O3SSW	CONLCP252SSW	CONLCA252SSW
4	vorkonfektioniert	CONLC4O5VSW	CONLC4O4VSW	CONLC4O3VSW	CONLCP452VSW	CONLCA452VSW
	spleissbereit	CONLC4O5SSW	CONLC4O4SSW	CONLC4O3SSW	CONLCP452SSW	CONLCA452SSW
6	vorkonfektioniert	CONLC6O5VSW	CONLC6O4VSW	CONLC6O3VSW	CONLCP652VSW	CONLCA652VSW
	spleissbereit	CONLC6O5SSW	CONLC6O4SSW	CONLC6O3SSW	CONLCP652SSW	CONLCA652SSW
12	vorkonfektioniert	CONLC12O5VSW	CONLC12O4VSW	CONLC12O3VSW	CONLCP1252VSW	CONLCA1252VSW
	spleissbereit	CONLC12O5SSW	CONLC12O4SSW	CONLC12O3SSW	CONLCP1252SSW	CONLCA1252SSW
24	vorkonfektioniert	CONLC24O5VSW	CONLC24O4VSW	CONLC24O3VSW	CONLCP2452VSW	CONLCA2452VSW
	spleissbereit	CONLC24O5SSW	CONLC24O4SSW	CONLC24O3SSW	CONLCP2452SSW	CONLCA2452SSW

E2000



Anzahl Fasern	Ausbau	Multimode			Singlemode	
		OM5	OM4	OM3	PC	APC
2	vorkonfektioniert	CONE22O5VSW	CONE22O4VSW	CONE22O3VSW	CONE2P252VSW	CONE2A252VSW
	spleissbereit	CONE22O5SSW	CONE22O4SSW	CONE22O3SSW	CONE2P252SSW	CONE2A252SSW
4	vorkonfektioniert	CONE24O5VSW	CONE24O4VSW	CONE24O3VSW	CONE2P452VSW	CONE2A452VSW
	spleissbereit	CONE24O5SSW	CONE24O4SSW	CONE24O3SSW	CONE2P452SSW	CONE2A452SSW
6	vorkonfektioniert	CONE26O5VSW	CONE26O4VSW	CONE26O3VSW	CONE2P652VSW	CONE2A652VSW
	spleissbereit	CONE26O5SSW	CONE26O4SSW	CONE26O3SSW	CONE2P652SSW	CONE2A652SSW
12	vorkonfektioniert	CONE212O5VSW	CONE212O4VSW	CONE212O3VSW	CONE2P1252VSW	CONE2A1252VSW
	spleissbereit	CONE212O5SSW	CONE212O4SSW	CONE212O3SSW	CONE2P1252SSW	CONE2A1252SSW

SC (simplex)



Anzahl Fasern	Ausbau	Multimode			Singlemode	
		OM5	OM4	OM3	PC	APC
2	vorkonfektioniert	CONSC2O5VSW	CONSC2O4VSW	CONSC2O3VSW	CONSCP252VSW	CONSCA252VSW
	spleissbereit	CONSC2O5SSW	CONSC2O4SSW	CONSC2O3SSW	CONSCP252SSW	CONSCA252SSW
4	vorkonfektioniert	CONSC4O5VSW	CONSC4O4VSW	CONSC4O3VSW	CONSCP452VSW	CONSCA452VSW
	spleissbereit	CONSC4O5SSW	CONSC4O4SSW	CONSC4O3SSW	CONSCP452SSW	CONSCA452SSW
6	vorkonfektioniert	CONSC6O5VSW	CONSC6O4VSW	CONSC6O3VSW	CONSCP652VSW	CONSCA652VSW
	spleissbereit	CONSC6O5SSW	CONSC6O4SSW	CONSC6O3SSW	CONSCP652SSW	CONSCA652SSW
12	vorkonfektioniert	CONSC12O5VSW	CONSC12O4VSW	CONSC12O3VSW	CONSCP1252VSW	CONSCA1252VSW
	spleissbereit	CONSC12O5SSW	CONSC12O4SSW	CONSC12O3SSW	CONSCP1252SSW	CONSCA1252SSW



FLF Spleissmodul

Material	Aluminium
Farbe	grau
Abmessung	(BxHxT) 58 x 37 x 99mm, Deckel abnehmbar
Bestückung	E2000, LC, SC
Anzahl Fasern	1-4 Fasern (2 Kupplungen)
Ausbau	vorkonfektioniert oder spleissbereit
Lieferumfang	Beschriftungsstreifen



E2000

Anzahl Fasern	Ausbau	Multimode			Singlemode	
		OM5	OM4	OM3	PC	APC
1	vorkonfektioniert	FLFE2105V	FLFE2104V	FLFE2103V	FLFE2P152V	FLFE2A152V
	spleissbereit	FLFE2105S	FLFE2104S	FLFE2103S	FLFE2P152S	FLFE2A152S
2	vorkonfektioniert	FLFE2205V	FLFE2204V	FLFE2203V	FLFE2P252V	FLFE2A252V
	spleissbereit	FLFE2205S	FLFE2204S	FLFE2203S	FLFE2P252S	FLFE2A252S



LC (duplex)

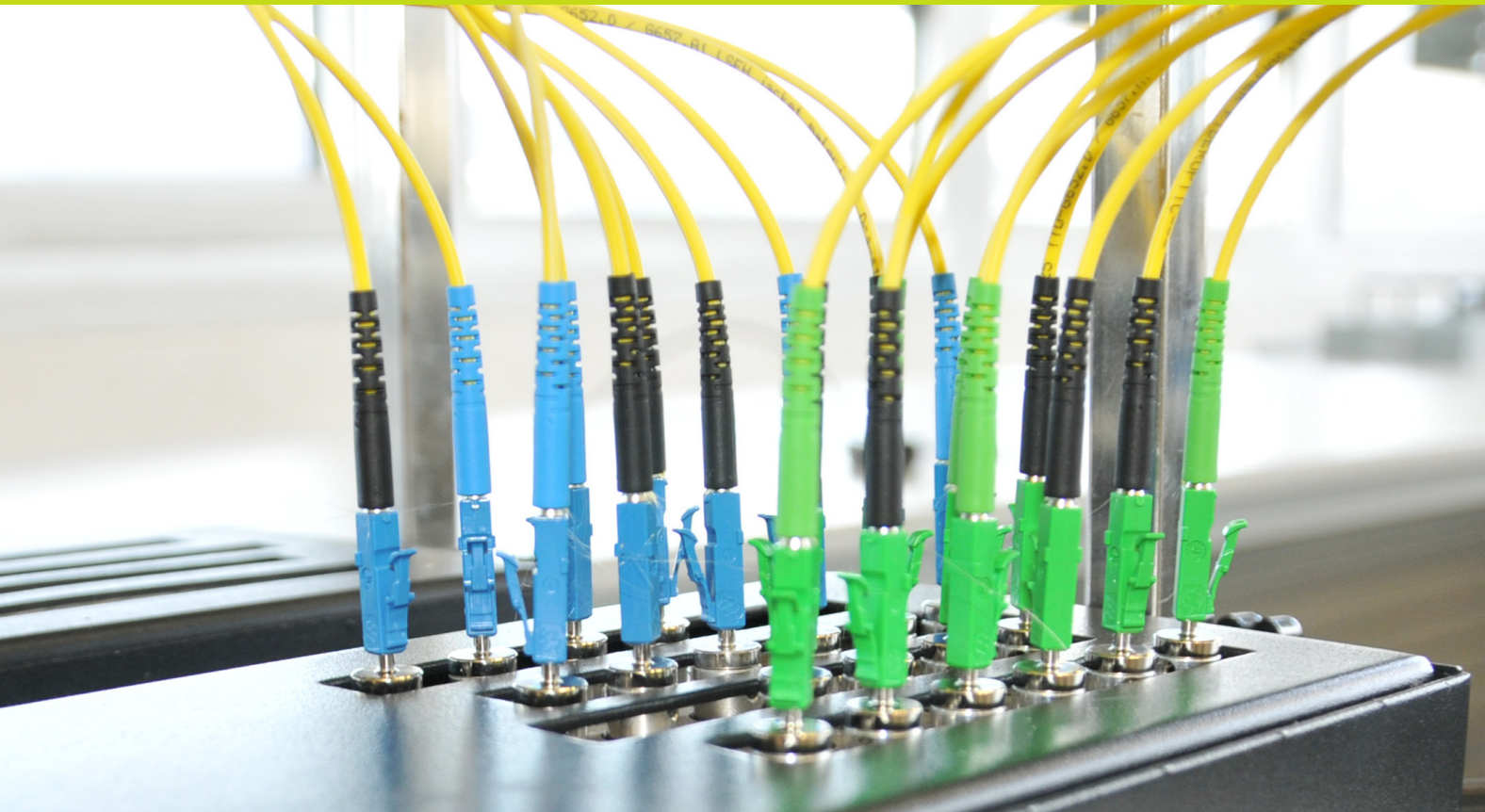
Anzahl Fasern	Ausbau	Multimode			Singlemode	
		OM5	OM4	OM3	PC	APC
2	vorkonfektioniert	FLFLC205V	FLFLC204V	FLFLC203V	FLFLCP252V	FLFLCA252V
	spleissbereit	FLFLC205S	FLFLC204S	FLFLC203S	FLFLCP252S	FLFLCA252S
4	vorkonfektioniert	FLFLC405V	FLFLC404V	FLFLC403V	FLFLCP452V	FLFLCA452V
	spleissbereit	FLFLC405S	FLFLC404S	FLFLC403S	FLFLCP452S	FLFLCA452S



SC (simplex)

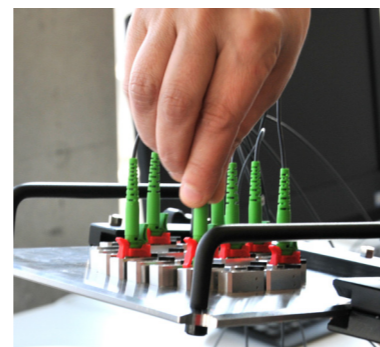
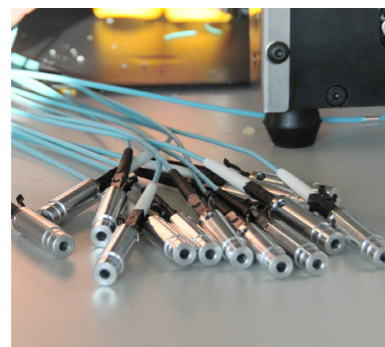
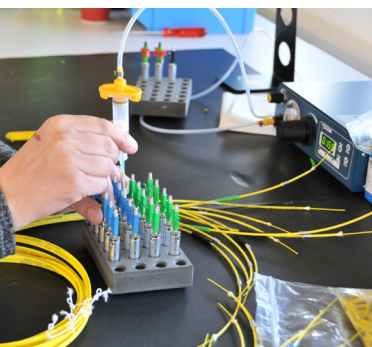
Anzahl Fasern	Ausbau	Multimode			Singlemode	
		OM5	OM4	OM3	PC	APC
1	vorkonfektioniert	FLFSC105V	FLFSC104V	FLFSC103V	FLFSCP152V	FLFSCA152V
	spleissbereit	FLFSC105S	FLFSC104S	FLFSC103S	FLFSCP152S	FLFSCA152S
2	vorkonfektioniert	FLFSC205V	FLFSC204V	FLFSC203V	FLFSCP252V	FLFSCA252V
	spleissbereit	FLFSC205S	FLFSC204S	FLFSC203S	FLFSCP252S	FLFSCA252S

Fiberoptic-Patchkabel



Die NETTEC solution AG verfügt über eine moderne Fiberoptic-Konfektion. Es werden Schweizer Glasfaserkabel der Firma Huber + Suhner AG konfektioniert. Das Kabel zeichnet sich durch eine Zugentlastung jeder einzelnen Faser aus und ermöglicht durch seine Flexibilität enge Biegradien. Das metallfreie Innenkabel findet Anwendung in Verteiler- und Datenzentren und ist ideal in Bereichen mit erhöhten Brandschutz-Anforderungen.

Das Standardsortiment umfasst Fiberoptic-Patchkabel mit den Steckertypen E2000, SC, LC und ST im Single- und Multimode-Bereich (OM3, OM4, OM5). Weitere Stecker wie FC oder MPO und Kabel mit gehärtetem Mantel sind auf Anfrage lieferbar. Die Fiberoptic-Patchkabel sind in den Standardlängen 0.5m bis 50m erhältlich. Weitere Längen sowie Zwischenlängen sind auf Anfrage erhältlich.

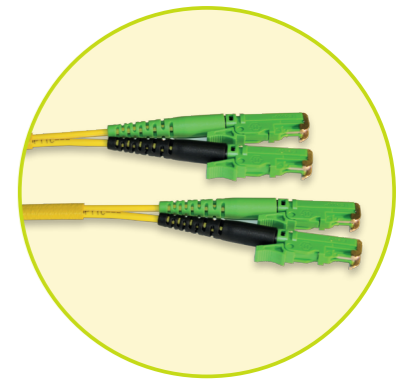


E2000 - E2000

Kabeltyp Huber + Suhner AG, metallfrei,
 Zugentlastung jede Faser zugentlastet, Aramidgarn
 Brandschutzklasse Dca-s 1a,d0,a1
 Kabelmantel halogenfrei, Fig. 8 oder Fig. 0
 Schliff APC 8° oder PC 0°
 Kabellänge wählbar

	Kabel/Schliff		Simplex	Duplex	
				Fig. 8	Fig. 0
Singlemode	9/125 µm	PC	E2E2PPS ---	E2E2PP8 ---	E2E2PP0 ---
	9/125 µm	PC/APC	E2E2PAS ---	E2E2PA8 ---	E2E2PA0 ---
	9/125 µm	APC	E2E2AAS ---	E2E2AA8 ---	E2E2AA0 ---
Multimode	50/125 µm OM3	PC	E2E2O3S ---	E2E2O38 ---	E2E2O30 ---
	50/125 µm OM4	PC	E2E2O4S ---	E2E2O48 ---	E2E2O40 ---
	50/125 µm OM5	PC	E2E2O5S ---	E2E2O58 ---	E2E2O50 ---

z.B. OM3 Kabel, Simplex, Länge 1.00m: E2E2O3S010



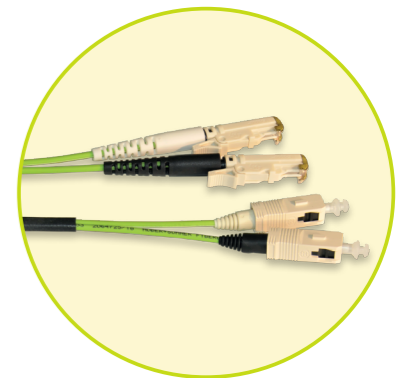
Die Artikelnummer setzt sich aus Informationen Kabel, Schliff und der Kabellänge zusammen.
 --- steht für die Kabellänge in Dezimeter. Ein Kabel mit der Länge 0,5m erhält die Endung 005.

E2000 - SC

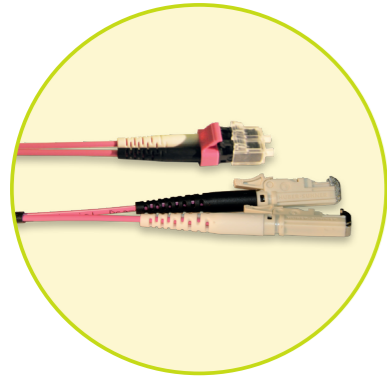
Kabeltyp Huber + Suhner AG, metallfrei,
 Zugentlastung jede Faser zugentlastet, Aramidgarn
 Brandschutzklasse Dca-s 1a,d0,a1
 Kabelmantel halogenfrei, Fig. 8 oder Fig. 0
 Schliff APC 8° oder PC 0°
 Kabellänge wählbar

	Kabel/Schliff		Simplex	Duplex	
				Fig. 8	Fig. 0
Singlemode	9/125 µm	PC	E2SCPPS ---	E2SCPP8 ---	E2SCPP0 ---
	9/125 µm	APC/PC	E2SCAPS ---	E2SCAP8 ---	E2SCAP0 ---
	9/125 µm	PC/APC	E2SCPAS ---	E2SCPA8 ---	E2SCPA0 ---
	9/125 µm	APC	E2SCAAS ---	E2SCAA8 ---	E2SCAA0 ---
Multimode	50/125 µm OM3	PC	E2SCO3S ---	E2SCO38 ---	E2SCO30 ---
	50/125 µm OM4	PC	E2SCO4S ---	E2SCO48 ---	E2SCO40 ---
	50/125 µm OM5	PC	E2SCO5S ---	E2SCO58 ---	E2SCO50 ---

z.B. OM3 Kabel, Simplex, Länge 1.00m: E2SCO3S010



Die Artikelnummer setzt sich aus Informationen Kabel, Schliff und der Kabellänge zusammen.
 --- steht für die Kabellänge in Dezimeter. Ein Kabel mit der Länge 0,5m erhält die Endung 005.



Die Artikelnummer setzt sich aus Informationen Kabel, Schliff und der Kabellänge zusammen.
 --- steht für die Kabellänge in Dezimeter.
 Ein Kabel mit der Länge 0,5m erhält die Endung 005.

E2000 - LC

Kabeltyp Huber + Suhner AG, metallfrei,
 Zugentlastung jede Faser zugentlastet, Aramidgarn
 Brandschutzklasse Dca-s 1a,d0,a1
 Kabelmantel halogenfrei, Fig. 8 oder Fig. 0
 Schliff APC 8° oder PC 0°
 Kabellänge wählbar

	Kabel/Schliff		Simplex	Duplex	
				Fig. 8	Fig. 0
Singlemode	9/125 µm	PC	E2LCPPS ---	E2LCPP8 ---	E2LCPP0 ---
	9/125 µm	APC/PC	E2LCAPS ---	E2LCAP8 ---	E2LCAP0 ---
	9/125 µm	PC/APC	E2LCPAS ---	E2LCPA8 ---	E2LCPA0 ---
	9/125 µm	APC	E2LCAAS ---	E2LCAA8 ---	E2LCAA0 ---
Multimode	50/125 µm OM3	PC	E2LCO3S ---	E2LCO38 ---	E2LCO30 ---
	50/125 µm OM4	PC	E2LCO4S ---	E2LCO48 ---	E2LCO40 ---
	50/125 µm OM5	PC	E2LCO5S ---	E2LCO58 ---	E2LCO50 ---

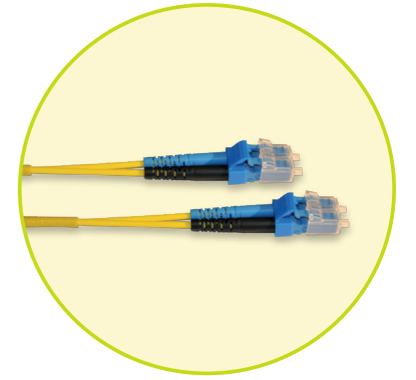
z.B. OM3 Kabel, Simplex, Länge 1.00m: E2LCO3S010

LC - LC

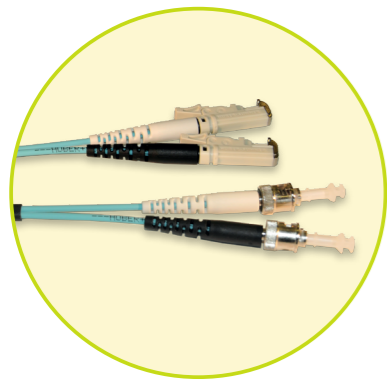
Kabeltyp Huber + Suhner AG, metallfrei,
 Zugentlastung jede Faser zugentlastet, Aramidgarn
 Brandschutzklasse Dca-s 1a,d0,a1
 Kabelmantel halogenfrei, Fig. 8 oder Fig. 0
 Schliff APC 8° oder PC 0°
 Kabellänge wählbar

	Kabel/Schliff		Simplex	Duplex	
				Fig. 8	Fig. 0
Singlemode	9/125 µm	PC	LCLCPPS ---	LCLCPP8 ---	LCLCPP0 ---
	9/125 µm	PC/APC	LCLCPAS ---	LCLCPA8 ---	LCLCPA0 ---
	9/125 µm	APC	LCLCAAS ---	LCLCAA8 ---	LCLCAA0 ---
Multimode	50/125 µm OM3	PC	LCLCO3S ---	LCLCO38 ---	LCLCO30 ---
	50/125 µm OM4	PC	LCLCO4S ---	LCLCO48 ---	LCLCO40 ---
	50/125 µm OM5	PC	LCLCO5S ---	LCLCO58 ---	LCLCO50 ---

z.B. OM3 Kabel, Simplex, Länge 1.00m: LCLCO3S010



Die Artikelnummer setzt sich aus Informationen Kabel, Schliff und der Kabellänge zusammen.
 --- steht für die Kabellänge in Dezimeter.
 Ein Kabel mit der Länge 0,5m erhält die Endung 005.



Die Artikelnummer setzt sich aus Informationen Kabel, Schliff und der Kabellänge zusammen.
 --- steht für die Kabellänge in Dezimeter.
 Ein Kabel mit der Länge 0,5m erhält die Endung 005.

E2000 - ST

Kabeltyp Huber + Suhner AG, metallfrei,
 Zugentlastung jede Faser zugentlastet, Aramidgarn
 Brandschutzklasse Dca-s 1a,d0,a1
 Kabelmantel halogenfrei, Fig. 8 oder Fig. 0
 Schliff APC 8° oder PC 0°
 Kabellänge wählbar

	Kabel/Schliff		Simplex	Duplex	
				Fig. 8	Fig. 0
Singlemode	9/125 µm	PC	E2STPPS ---	E2STPP8 ---	E2STPP0 ---
	9/125 µm	APC/PC	E2STAPS ---	E2STAP8 ---	E2STAP0 ---
Multimode	50/125 µm OM3	PC	E2STO3S ---	E2STO38 ---	E2STO30 ---
	50/125 µm OM4	PC	E2STO4S ---	E2STO48 ---	E2STO40 ---
	50/125 µm OM5	PC	E2STO5S ---	E2STO58 ---	E2STO50 ---

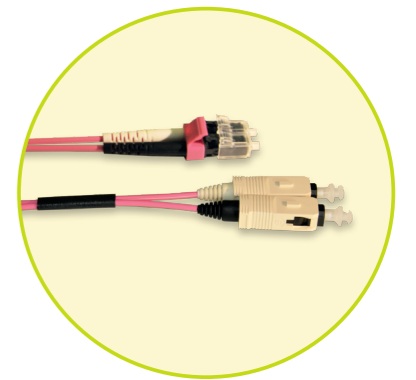
z.B. OM3 Kabel, Simplex, Länge 1.00m: E2STO3S010

LC - SC

Kabeltyp Huber + Suhner AG, metallfrei,
 Zugentlastung jede Faser zugentlastet, Aramidgarn
 Brandschutzklasse Dca-s 1a,d0,a1
 Kabelmantel halogenfrei, Fig. 8 oder Fig. 0
 Schliff APC 8° oder PC 0°
 Kabellänge wählbar

	Kabel/Schliff		Simplex	Duplex	
				Fig. 8	Fig. 0
Singlemode	9/125 µm	PC	LCSCPPS ---	LCSCPP8 ---	LCSCPP0 ---
	9/125 µm	APC/PC	LCSCAPS ---	LCSCAP8 ---	LCSCAP0 ---
	9/125 µm	PC/APC	LCSCPAS ---	LCSCPA8 ---	LCSCPA0 ---
	9/125 µm	APC	LCSCAAS ---	LCSCAA8 ---	LCSCAA0 ---
Multimode	50/125 µm OM3	PC	LCSCO3S ---	LCSCO38 ---	LCSCO30 ---
	50/125 µm OM4	PC	LCSCO4S ---	LCSCO48 ---	LCSCO40 ---
	50/125 µm OM5	PC	LCSCO5S ---	LCSCO58 ---	LCSCO50 ---

z.B. OM3 Kabel, Simplex, Länge 1.00m: LCLCO3S010



Die Artikelnummer setzt sich aus Informationen Kabel, Schliff und der Kabellänge zusammen.
 --- steht für die Kabellänge in Dezimeter.
 Ein Kabel mit der Länge 0,5m erhält die Endung 005.



Die Artikelnummer setzt sich aus Informationen Kabel, Schliff und der Kabellänge zusammen.
 --- steht für die Kabellänge in Dezimeter.
 Ein Kabel mit der Länge 0,5m erhält die Endung 005.

LC - ST

Kabeltyp Huber + Suhner AG, metallfrei,
Zugentlastung jede Faser zugentlastet, Aramidgarn
Brandschutzklasse Dca-s 1a,d0,a1
Kabelmantel halogenfrei, Fig. 8 oder Fig. 0
Schliff APC 8° oder PC 0°
Kabellänge wählbar

	Kabel/Schliff		Simplex	Duplex	
				Fig. 8	Fig. 0
Singlemode	9/125 µm	PC	LCSTPPS ---	LCSTPP8 ---	LCSTPP0 ---
	9/125 µm	APC/PC	LCSTAPS ---	LCSTAP8 ---	LCSTAP0 ---
	9/125 µm	PC/APC	LCSTPAS ---	LCSTPA8 ---	LCSTPA0 ---
	9/125 µm	APC	LCSTAAS ---	LCSTAA8 ---	LCSTAA0 ---
Multimode	50/125 µm OM3	PC	LCSTO3S ---	LCSTO38 ---	LCSTO30 ---
	50/125 µm OM4	PC	LCSTO4S ---	LCSTO48 ---	LCSTO40 ---
	50/125 µm OM5	PC	LCSTO5S ---	LCSTO58 ---	LCSTO50 ---

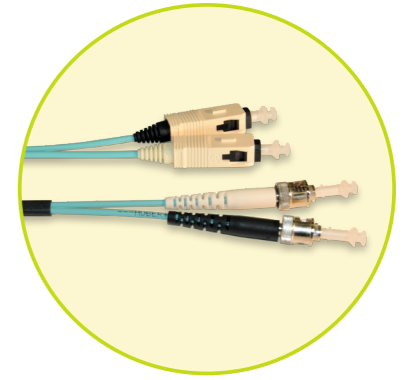
z.B. OM3 Kabel, Simplex, Länge 1.00m: LCSTO3S010

SC - ST

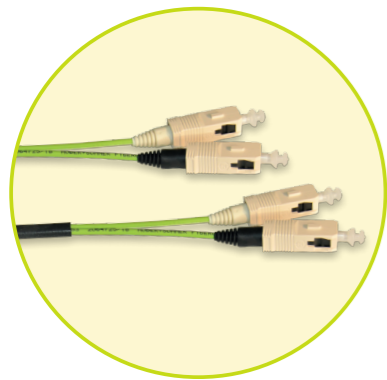
Kabeltyp Huber + Suhner AG, metallfrei,
Zugentlastung jede Faser zugentlastet, Aramidgarn
Brandschutzklasse Dca-s 1a,d0,a1
Kabelmantel halogenfrei, Fig. 8 oder Fig. 0
Schliff APC 8° oder PC 0°
Kabellänge wählbar

	Kabel/Schliff		Simplex	Duplex	
				Fig. 8	Fig. 0
Singlemode	9/125 µm	PC	SCSTPPS ---	SCSTPP8 ---	SCSTPP0 ---
	9/125 µm	APC/PC	SCSTAPS ---	SCSTAP8 ---	SCSTAP0 ---
	9/125 µm	PC/APC	SCSTPAS ---	SCSTPA8 ---	SCSTPA0 ---
	9/125 µm	APC	SCSTAAS ---	SCSTAA8 ---	SCSTAA0 ---
Multimode	50/125 µm OM3	PC	SCSTO3S ---	SCSTO38 ---	SCSTO30 ---
	50/125 µm OM4	PC	SCSTO4S ---	SCSTO48 ---	SCSTO40 ---
	50/125 µm OM5	PC	SCSTO5S ---	SCSTO58 ---	SCSTO50 ---

z.B. OM3 Kabel, Simplex, Länge 1.00m: SCSTO3S010



Die Artikelnummer setzt sich aus Informationen Kabel, Schliff und der Kabellänge zusammen.
 --- steht für die Kabellänge in Dezimeter.
 Ein Kabel mit der Länge 0,5m erhält die Endung 005.



Die Artikelnummer setzt sich aus Informationen Kabel, Schliff und der Kabellänge zusammen.
 --- steht für die Kabellänge in Dezimeter.
 Ein Kabel mit der Länge 0,5m erhält die Endung 005.

SC - SC

Kabeltyp Huber + Suhner AG, metallfrei,
Zugentlastung jede Faser zugentlastet, Aramidgarn
Brandschutzklasse Dca-s 1a,d0,a1
Kabelmantel halogenfrei, Fig. 8 oder Fig. 0
Schliff APC 8° oder PC 0°
Kabellänge wählbar

	Kabel/Schliff		Simplex	Duplex	
				Fig. 8	Fig. 0
Singlemode	9/125 µm	PC	SCSCPPS ---	SCSCPP8 ---	SCSCPP0 ---
	9/125 µm	PC/APC	SCSCPAS ---	SCSCPA8 ---	SCSCPA0 ---
	9/125 µm	APC	SCSCAAS ---	SCSCAA8 ---	SCSCAA0 ---
Multimode	50/125 µm OM3	PC	SCSCO3S ---	SCSCO38 ---	SCSCO30 ---
	50/125 µm OM4	PC	SCSCO4S ---	SCSCO48 ---	SCSCO40 ---
	50/125 µm OM5	PC	SCSCO5S ---	SCSCO58 ---	SCSCO50 ---

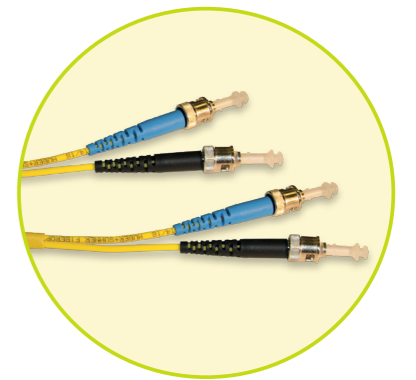
z.B. OM3 Kabel, Simplex, Länge 1.00m: SCSCO3S010

ST - ST

Kabeltyp Huber + Suhner AG, metallfrei,
Zugentlastung jede Faser zugentlastet, Aramidgarn
Brandschutzklasse Dca-s 1a,d0,a1
Kabelmantel halogenfrei, Fig. 8 oder Fig. 0
Schliff PC 0°
Kabellänge wählbar

	Kabel/Schliff		Simplex	Duplex	
				Fig. 8	Fig. 0
Singlemode	9/125 µm	PC	STSTPPS ---	STSTPP8 ---	STSTPP0 ---
Multimode	50/125 µm OM3	PC	STSTO3S ---	STSTO38 ---	STSTO30 ---
	50/125 µm OM4	PC	STSTO4S ---	STSTO48 ---	STSTO40 ---
	50/125 µm OM5	PC	STSTO5S ---	STSTO58 ---	STSTO50 ---

z.B. OM3 Kabel, Simplex, Länge 1.00m: STSTO3S010



Die Artikelnummer setzt sich aus Informationen Kabel, Schliff und der Kabellänge zusammen.
 --- steht für die Kabellänge in Dezimeter.
 Ein Kabel mit der Länge 0,5m erhält die Endung 005.

Fiber to the Home (FTTH)



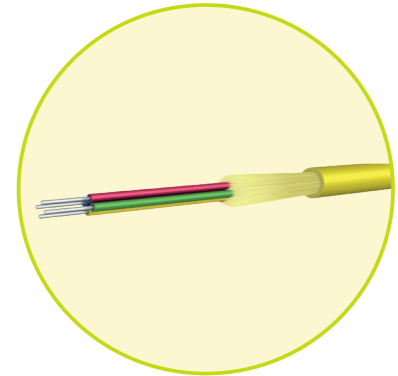
Das FTTH-Sortiment der NETTEC solution AG bietet vorkonfektionierte, spleissbereite Komponenten wie auch Handelsware an. Ergänzt wird das Sortiment durch die Dienstleistungen Spleissung, Messung und Protokollierung vor Ort.



FTTH Mikrobündelkabel

Kabeltyp metallfreies Mikrobündelkabel, 4 Volladern, Huber + Suhner AG
 Zugentlastung jede Faser zugentlastet, Aramidgarn
 Fasertyp G.657.A2
 Brandschutzklasse Dca-s 1a,d0,a1
 Kabelmantel halogenfrei, gelb
 Kabellänge wählbar

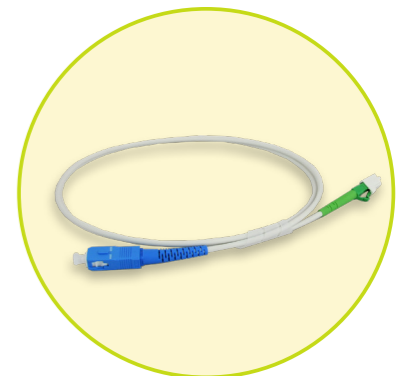
Artikelnummer	FTTH1X457HSGB
---------------	---------------



FTTH Patchkabel simplex, gehärtet

Kabeltyp metallfreies Mikrobündelkabel, 1-fasrig
 Kabelmantel halogenfrei, weiss, gehärtet
 Kabellänge wählbar

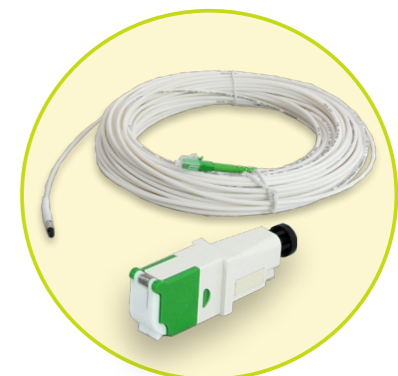
Kabellänge	LC PC - LC APC	LC APC- SC PC
1.00m	LCLCPAS010GM	LCSCAPS010GM
2.00m	LCLCPAS020GM	LCSCAPS020GM
5.00m	LCLCPAS050GM	LCSCAPS050GM
10.00m	LCLCPAS100GM	LCSCAPS100GM
25.00m	LCLCPAS250GM	LCSCAPS250GM
50.00m	LCLCPAS500GM	LCSCAPS500GM



Set Anschlusskabel mit Keystone-Adapter LC

Kabeltyp simplex
 Kabellänge wählbar
 Bestückung Clik APC / LC APC
 Ausbau mit Einzugsöse
 System Clik-LC
 Lieferumfang inklusive Keystone Rahmen

Kabellänge	Artikelnummer
5.00m	FTTHCLIKALCA050
7.50m	FTTHCLIKALCA075
10.00m	FTTHCLIKALCA100
20.00m	FTTHCLIKALCA200
30.00m	FTTHCLIKALCA300
40.00m	FTTHCLIKALCA400
50.00m	FTTHCLIKALCA500





FTTH UP Dose spleissbereit

Material Kunststoff
 Farbe weiss
 Bestückung 1x LC duplex oder 2x LC duplex, APC

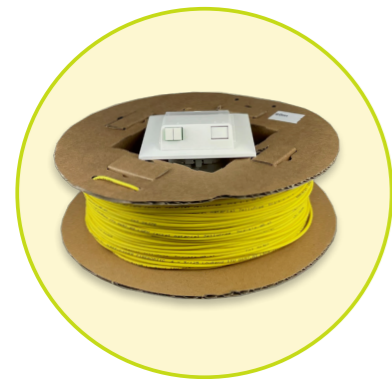
Anzahl Fasern	Artikelnummer
2	FTTHUP2LCAS
4	FTTHUP4LCAS

FTTH

AP Dose spleissbereit

Material Kunststoff
 Farbe weiss
 Bestückung 1x LC duplex oder 2x LC duplex, APC

Anzahl Fasern	Artikelnummer
2	FTTHAP2LCAS
4	FTTHAP4LCAS



FTTH

UP-Dose vorkonfektioniert

Kabeltyp metallfreies Mikrobündelkabel, 4 Volladern
 Huber + Suhner AG
 Zugentlastung jede Faser zugentlastet, Aramidgarn
 Brandschutzklasse Dca-s 1a,d0,a1
 Kabelmantel halogenfrei, gelb
 Kabellänge wählbar
 Ausbau einseitig vorkonfektioniert
 Anschlussdose Kunststoff, weiss,
 Bestückung 1x LC duplex oder 2x LC duplex, APC

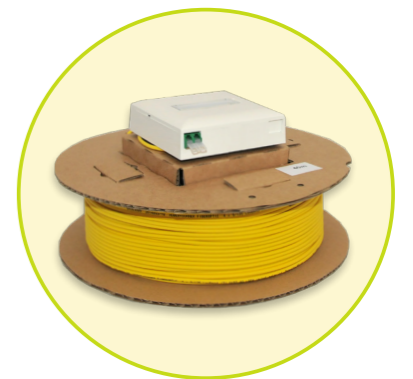
Kabellänge	2x LC APC (1x LC duplex)	4x LC APC (2x LC duplex)
10.00m	FTTHUP2LCA100	FTTHUP4LCA100
20.00m	FTTHUP2LCA200	FTTHUP4LCA200
30.00m	FTTHUP2LCA300	FTTHUP4LCA300
40.00m	FTTHUP2LCA400	FTTHUP4LCA400
50.00m	FTTHUP2LCA500	FTTHUP4LCA500
60.00m	FTTHUP2LCA600	FTTHUP4LCA600
70.00m	FTTHUP2LCA700	FTTHUP4LCA700
80.00m	FTTHUP2LCA800	FTTHUP4LCA800
90.00m	FTTHUP2LCA900	FTTHUP4LCA900
100.00m	FTTHUP2LCA1000	FTTHUP4LCA1000

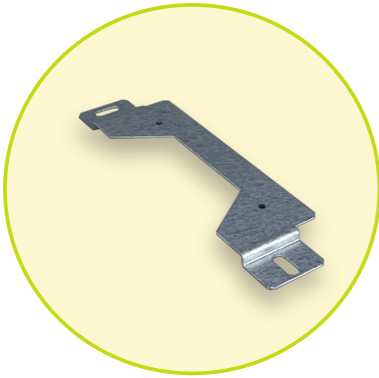
FTTH

AP-Dose vorkonfektioniert

Kabeltyp metallfreies Mikrobündelkabel, 4 Volladern
 Huber + Suhner AG
 Zugentlastung jede Faser zugentlastet, Aramidgarn
 Brandschutzklasse Dca-s 1a,d0,a1
 Kabelmantel halogenfrei, gelb
 Kabellänge wählbar
 Ausbau einseitig vorkonfektioniert
 Anschlussdose Kunststoff, weiss,
 Bestückung 1x LC duplex oder 2x LC duplex, APC

Kabellänge	2x LC APC (1x LC duplex)	4x LC APC (2x LC duplex)
10.00m	FTTHAP2LCA100	FTTHAP4LCA100
20.00m	FTTHAP2LCA200	FTTHAP4LCA200
30.00m	FTTHAP2LCA300	FTTHAP4LCA300
40.00m	FTTHAP2LCA400	FTTHAP4LCA400
50.00m	FTTHAP2LCA500	FTTHAP4LCA500
60.00m	FTTHAP2LCA600	FTTHAP4LCA600
70.00m	FTTHAP2LCA700	FTTHAP4LCA700
80.00m	FTTHAP2LCA800	FTTHAP4LCA800
90.00m	FTTHAP2LCA900	FTTHAP4LCA900
100.00m	FTTHAP2LCA1000	FTTHAP4LCA1000

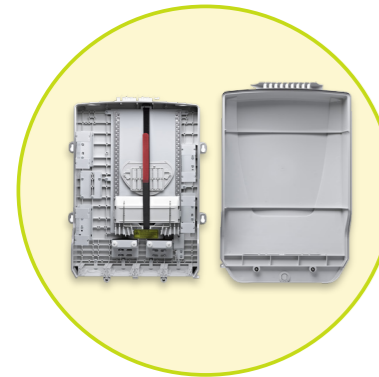




FTTH-Dose-Befestigungsbügel

zur Befestigung im Verteiler
inkl. 2 Schrauben

Artikelnummer	FTTHOTOB
---------------	----------



HAK Hausanschlusskasten

Ausbau HAK optisch, leer
Masse bis 16 NE 270 x 430 x 125mm
bis 24 NE 320 x 500 x 150mm
bis 40 NE 395 x 550 x 175mm

Nutzungseinheiten	Artikelnummer
16	HAK16leer
24	HAK24leer
40	HAK40leer



HAK Spleissmodul

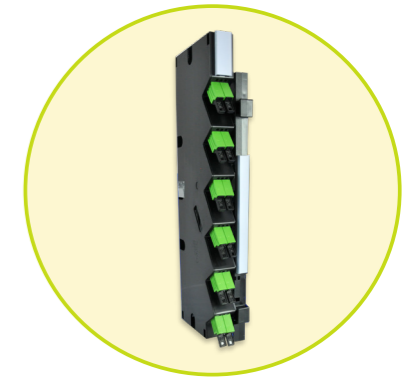
Ausbau 4x oder 8x Kassetten
passend zu HAK 16, 24, 40, 80

Anzahl	Artikelnummer
4x	HAK4SK
8x	HAK8SK

OP Modul

Material Kunststoff, schwarz
Bestückung E2000 APC
Fasern 9/125µm G652.D A2, 2-12 Fasern
Ausbau spleissbereit
Lieferumfang ANT Spleisschütze

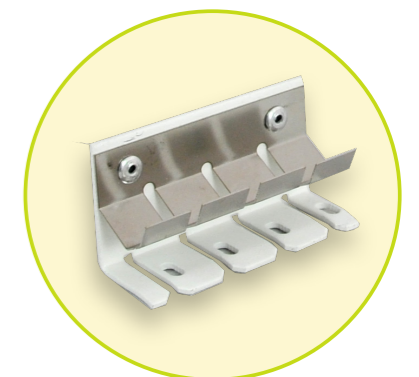
Anzahl Fasern	Artikelnummer
2	OPME2A252S
4	OPME2A452S
6	OPME2A652S
12	OPME2A1252S



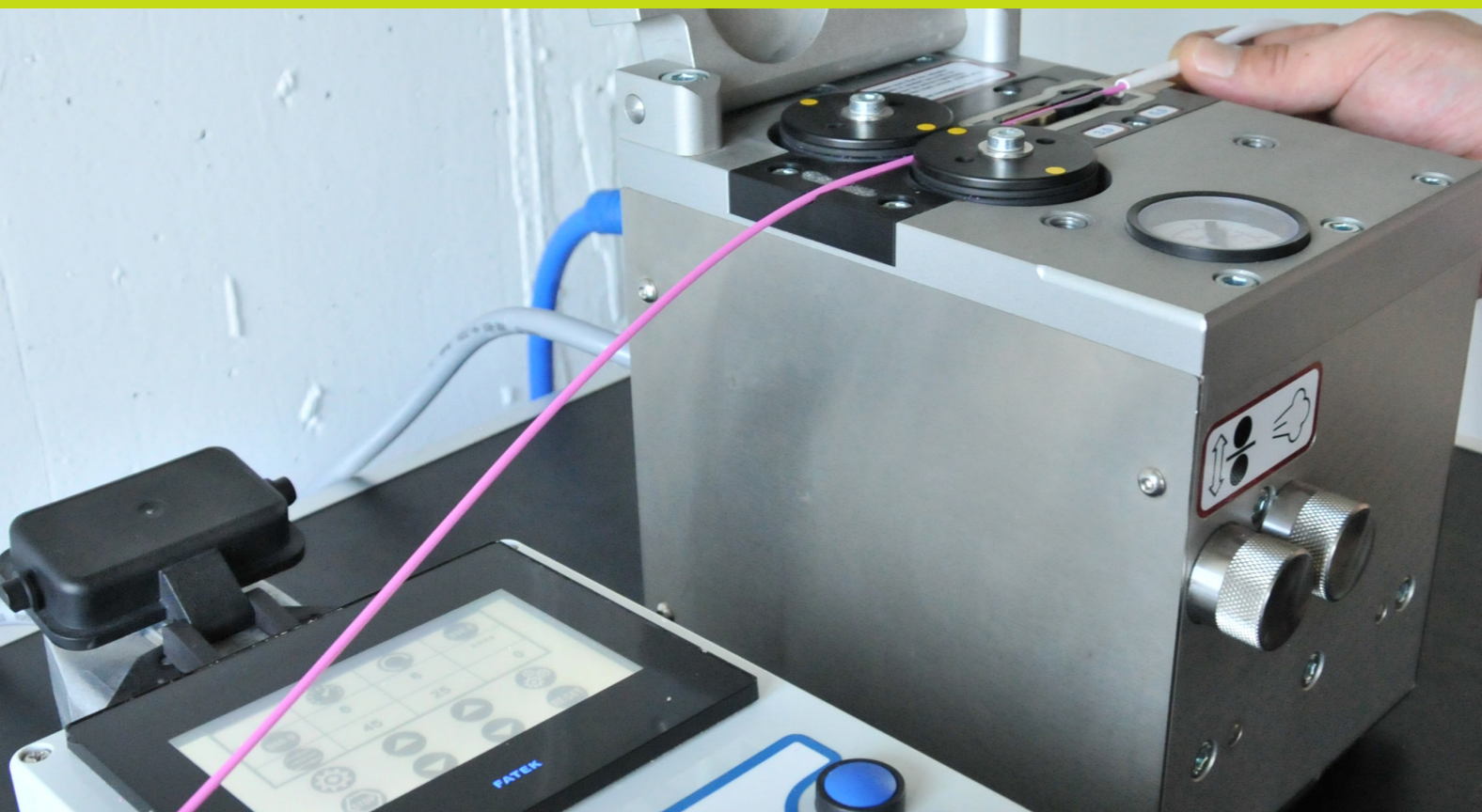
OP Modul Erweiterungs-Kit

Befestigungselement, 4-fach mit Federstahl 0,4mm

Artikelnummer	OPERWEITERUNG
---------------	---------------

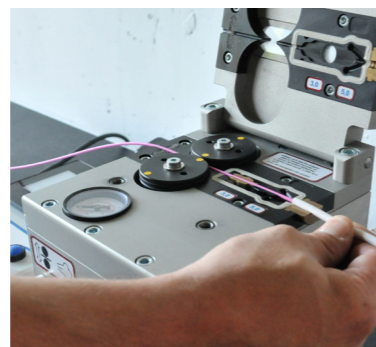
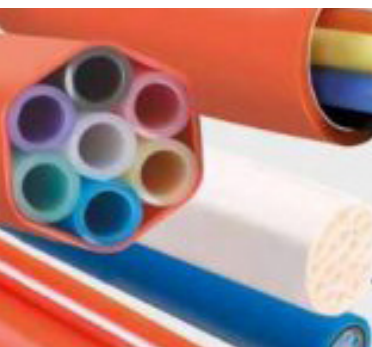


Speedfiber



Die NETTEC solution AG bietet Ihnen Produkte und Dienstleistungen im Speedfiberbereich an. Das Sortiment umfasst Mikrohre bis 24 Tubes für Inhouse oder direkte Erdverlegung, Bündeladern bis 12 Fasern und Komponenten für die Installation im Netzwerkschrank. Beispielsweise 19" Baugruppenträger mit Speedfiber-Modulen (slim, medium, large) spleissbereit oder vorkonfektioniert, Kabelaufteilbox und Montageeinheiten inkl. diverse Verbinder.

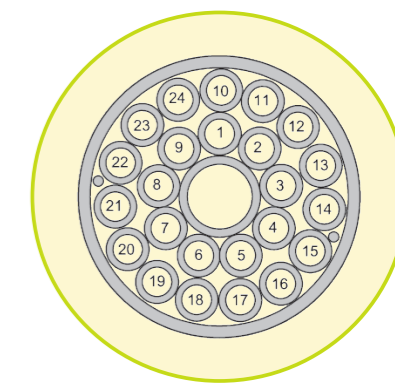
Ergänzt wird das Sortiment durch die Dienstleistungen Bündeln, Einblasen in Rohranlagen, Spleissung, Messung und Protokollierung vor Ort.



Speedfiber Inhouse

Anzahl Tubes 1-24
Kabelmantel Halogenfrei
Farbe Weiss
Dimension 5x3.5mm

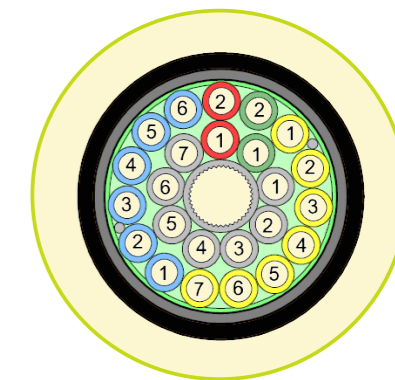
Anzahl Tubes	Artikelnummer
1	SFT1IH5/3.5
2	SFT2IH5/3.5
4	SFT4IH5/3.5
7	SFT7IH5/3.5
12	SFT12IH5/3.5
24	SFT24IH5/3.5



Speedfiber Outdoor

Anzahl Tubes 1-24
Kabelmantel Halogenfrei
Farbe Schwarz
Dimension 5x3.5mm

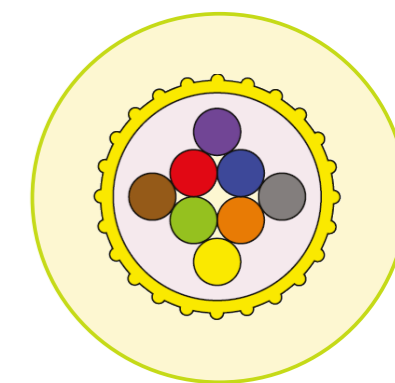
Anzahl Tubes	Artikelnummer
1	SFT1OD5/3.5
2	SFT2OD5/3.5
4	SFT4OD5/3.5
7	SFT7OD5/3.5
12	SFT12OD5/3.5
24	SFT24OD5/3.5

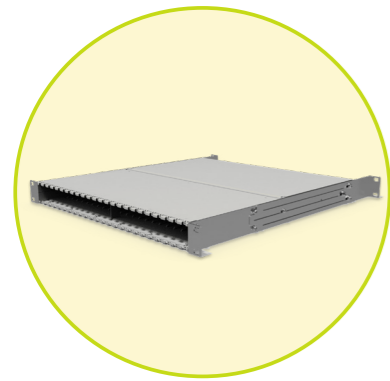


Speedfiber Bündelader

Anzahl Fasern 2-12
Dimension 5x3.5mm

Anzahl Fasern	Multimode		Singlemode	
	OM4	OM3	G.652d	G.657A2
2	SFF2XO4	SFF2XO3	SFF2X52	SFF2X57
4	SFF4XO4	SFF4XO3	SFF4X52	SFF4X57
6	SFF6XO4	SFF6XO3	SFF6X52	SFF6X57
8	SFF8XO4	SFF8XO3	SFF8X52	SFF8X57
12	SFF12XO4	SFF12XO3	SFF12X52	SFF12X57





Speedfiber Baugruppenträger 19", 1HE

Material Aluminium
 Farbe grau
 Abmessung (BxHxT) 482,6mm (19") x 44mm (1HE) x 520mm mit Überlängenfach für Rohre
 Anwendung FTTH, FTTH
 Modulträger für bis 96 Fasern (LC quat)

Artikelnummer: BGT1HESF

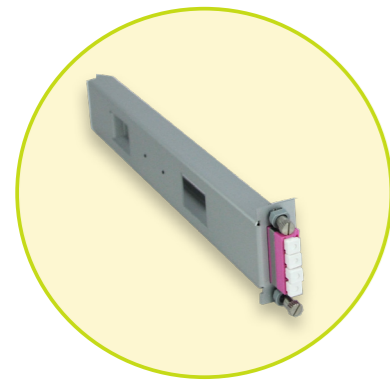
Speedfiber Modul blind

Material Aluminium
 Farbe grau

Artikelnummer: FFMDBLIND

Speedfiber Modul slim

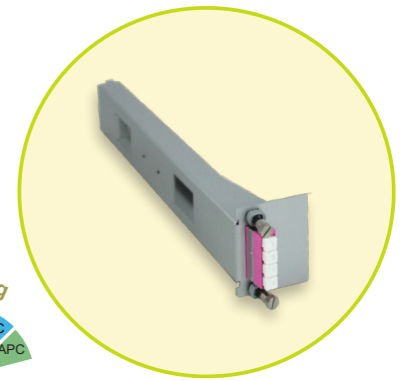
Material Aluminium
 Farbe grau
 Bestückung LC quat, SC duplex
 Anzahl Fasern 2-4 Fasern
 Abmessung 1/24, 215 x 17,5 x 43,6mm (1HE)
 Ausbau spleissbereit oder vorkonfektioniert



	Anz. Fasern	Ausbau	Multimode			Singlemode	
			OM5	OM4	OM3	PC	APC
LC quat	4	vorkonfektioniert	SFMSLCQ405V	SFMSLCQ404V	SFMSLCQ403V	SFMSLCPQ452V	SFMSLCAQ452V
		spleissbereit	SFMSLCQ405S	SFMSLCQ404S	SFMSLCQ403S	SFMSLCPQ452S	SFMSLCAQ452S
SC duplex	2	vorkonfektioniert	SFMSSCD205V	SFMSSCD204V	SFMSSCD205V	SFMSSCPD252V	SFMSSCAD252V
		spleissbereit	SFMSSCD205S	SFMSSCD204S	SFMSSCD205S	SFMSSCPD252S	SFMSSCAD252S

Speedfiber Modul medium

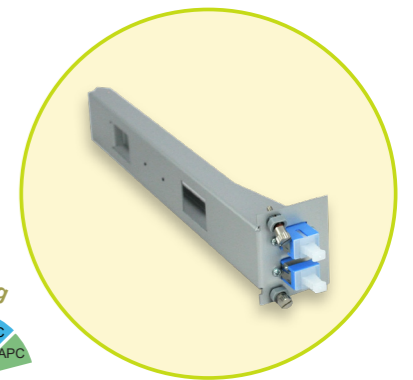
Material Aluminium
 Farbe grau
 Bestückung LC quat, SC duplex
 Anzahl Fasern 2-4 Fasern
 Abmessung 1/12, 215 x 35,3 x 43,6mm (1HE)
 Ausbau spleissbereit oder vorkonfektioniert



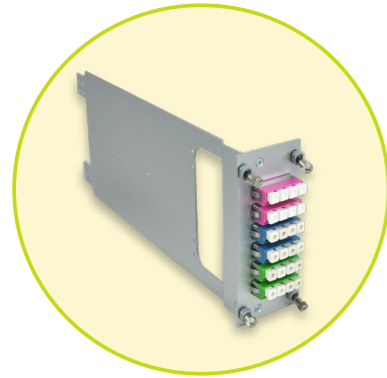
	Anz. Fasern	Ausbau	Multimode			Singlemode	
			OM5	OM4	OM3	PC	APC
LC quat	4	vorkonfektioniert	SFMMLCQ405V	SFMMLCQ404V	SFMMLCQ403V	SFMMLCPQ452V	SFMMLCAQ452V
		spleissbereit	SFMMLCQ405S	SFMMLCQ404S	SFMMLCQ403S	SFMMLCPQ452S	SFMMLCAQ452S
SC duplex	2	vorkonfektioniert	SFMMSCD205V	SFMMSCD204V	SFMMSCD205V	SFMMSCPD252V	SFMMSCAD252V
		spleissbereit	SFMMSCD205S	SFMMSCD204S	SFMMSCD205S	SFMMSCPD252S	SFMMSCAD252S

Speedfiber Modul medium

Material Aluminium
 Farbe grau
 Bestückung LC duplex, SC simplex, E2000
 Anzahl Fasern 1-4 Fasern
 Abmessung 1/12, 215 x 35,3 x 43,6mm (1HE)
 Ausbau spleissbereit oder vorkonfektioniert



	Anz. Fasern	Ausbau	Multimode			Singlemode	
			OM5	OM4	OM3	PC	APC
LC duplex	4	vorkonfektioniert	SFMMLC405V	SFMMLC404V	SFMMLC403V	SFMMLCP452V	SFMMLCA452V
		spleissbereit	SFMMLC405S	SFMMLC404S	SFMMLC403S	SFMMLCP452S	SFMMLCA452S
SC simplex	2	vorkonfektioniert	SFMMSCS205V	SFMMSCS204V	SFMMSCS205V	SFMMSPCS252V	SFMMSCAS252V
		spleissbereit	SFMMSCS205S	SFMMSCS204S	SFMMSCS205S	SFMMSPCS252S	SFMMSCAS252S
E2000	2	vorkonfektioniert	SFMME2S205V	SFMME2S204V	SFMME2S205V	SFMME2PS252V	SFMME2AS252V
		spleissbereit	SFMME2S205S	SFMME2S204S	SFMME2S205S	SFMME2PS252S	SFMME2AS252S



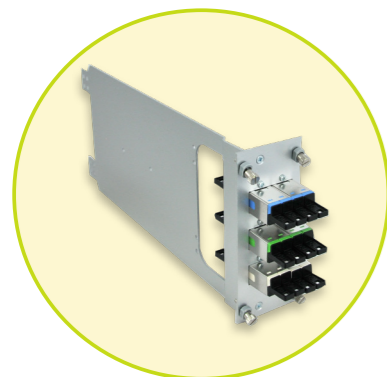
Speedfiber Modul large

Material Aluminium
 Farbe grau
 Bestückung LC quat, SC duplex
 Anzahl Fasern 2-24 Fasern
 Abmessung 1/3, 230,3 x 106,5 x 43,6mm (1HE)
 Ausbau spleissbereit oder vorkonfektioniert



	Anz. Fasern	Ausbau	Multimode			Singlemode	
			OM5	OM4	OM3	PC	APC
LC quat	4	vorkonfektioniert	SFMLLCQ405V	SFMLLCQ404V	SFMLLCQ403V	SFMLLCPQ452V	SFMLLCAQ452V
		spleissbereit	SFMLLCQ405S	SFMLLCQ404S	SFMLLCQ403S	SFMLLCPQ452S	SFMLLCAQ452S
	12	vorkonfektioniert	SFMLLCQ1205V	SFMLLCQ1204V	SFMLLCQ1203V	SFMLLCPQ1252V	SFMLLCAQ1252V
		spleissbereit	SFMLLCQ1205S	SFMLLCQ1204S	SFMLLCQ1203S	SFMLLCPQ1252S	SFMLLCAQ1252S
	24	vorkonfektioniert	SFMLLCQ2405V	SFMLLCQ2404V	SFMLLCQ2403V	SFMLLCPQ2452V	SFMLLCAQ2452V
		spleissbereit	SFMLLCQ2405S	SFMLLCQ2404S	SFMLLCQ2403S	SFMLLCPQ2452S	SFMLLCAQ2452S

SC duplex	2	vorkonfektioniert	SFMLS CD205V	SFMLS CD204V	SFMLS CD205V	SFMLS CPD252V	SFMLS CAD252V
		spleissbereit	SFMLS CD205S	SFMLS CD204S	SFMLS CD205S	SFMLS CPD252S	SFMLS CAD252S
	6	vorkonfektioniert	SFMLS CD605V	SFMLS CD604V	SFMLS CD605V	SFMLS CPD652V	SFMLS CAD652V
		spleissbereit	SFMLS CD605S	SFMLS CD604S	SFMLS CD605S	SFMLS CPD652S	SFMLS CAD652S
	12	vorkonfektioniert	SFMLS CD1205V	SFMLS CD1204V	SFMLS CD1205V	SFMLS CPD1252V	SFMLS CAD1252V
		spleissbereit	SFMLS CD1205S	SFMLS CD1204S	SFMLS CD1205S	SFMLS CPD1252S	SFMLS CAD1252S



Speedfiber Modul large

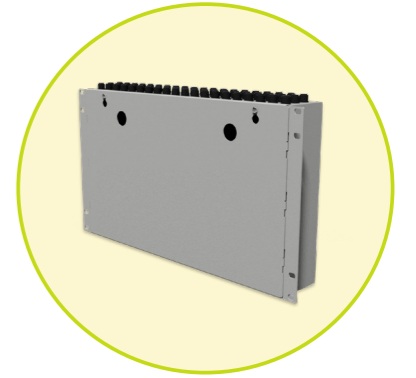
Material Aluminium
 Farbe grau
 Bestückung E2000 compact
 Anzahl Fasern 4-12 Fasern
 Abmessung 1/3, 230,3 x 106,5 x 43,6mm (1HE)
 Ausbau spleissbereit oder vorkonfektioniert



	Anz. Fasern	Ausbau	Multimode			Singlemode	
			OM5	OM4	OM3	PC	APC
E2000 compact	4	vorkonfektioniert	SFMLE2C405V	SFMLE2C404V	SFMLE2C403V	SFMLE2PC452V	SFMLE2AC452V
		spleissbereit	SFMLE2C405S	SFMLE2C404S	SFMLE2C403S	SFMLE2PC452S	SFMLE2AC452S
	12	vorkonfektioniert	SFMLE2C1205V	SFMLE2C1204V	SFMLE2C1203V	SFMLE2PC1252V	SFMLE2AC1252V
		spleissbereit	SFMLE2C1205S	SFMLE2C1204S	SFMLE2C1203S	SFMLE2PC1252S	SFMLE2AC1252S

Speedfiber Montageeinheit 19"

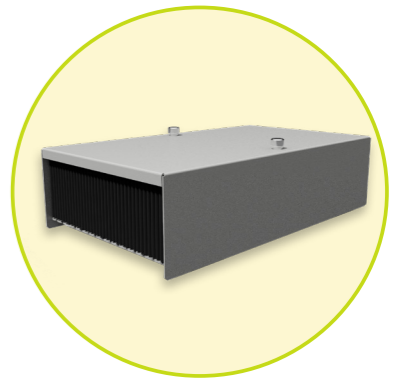
Material Stahlblech
 Farbe grau, gepulvert
 Abmessung 6HE
 Kabeleinführung 6 x 24 / 10 x 12 / 14 x 7
 Anwendung Montageplatte für 60 SnapIN Verbindungen (SnapIN Verbindungen nicht im Lieferumfang enthalten)



Artikelnummer: SF19ME60

Speedfiber Kabelaufteilbox

Material Stahlblech
 Farbe grau, gepulvert
 Abmessung 256x149x69mm
 Rohrabfangung Max. 11 x M16



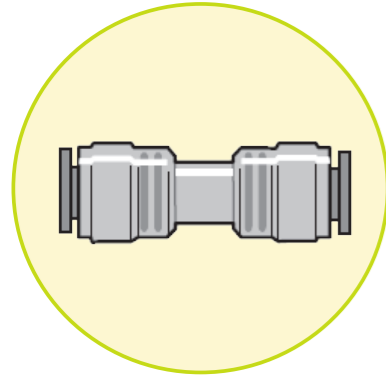
Artikelnummer: ATBK21

Speedfiber Verbinder SnapIN

Detail gerade verbunden für 5/3.5mm
 VPE 10 Stück



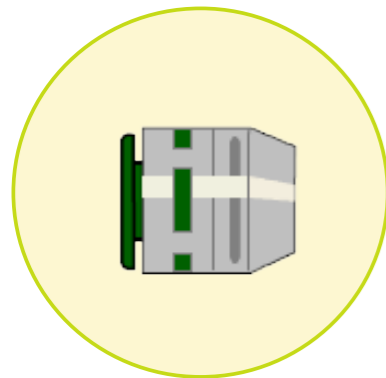
Artikelnummer: SFSNAPIN5/3.5



Speedfiber **Verbinder gerade**

Detail gerade verbunden für 5/3.5mm
VPE 10 Stück

Artikelnummer: SFVERB5/3.5



Speedfiber **Endabschluss**

Detail für 5/3.5mm
VPE 10 Stück

Artikelnummer: SFEAS5/3.5



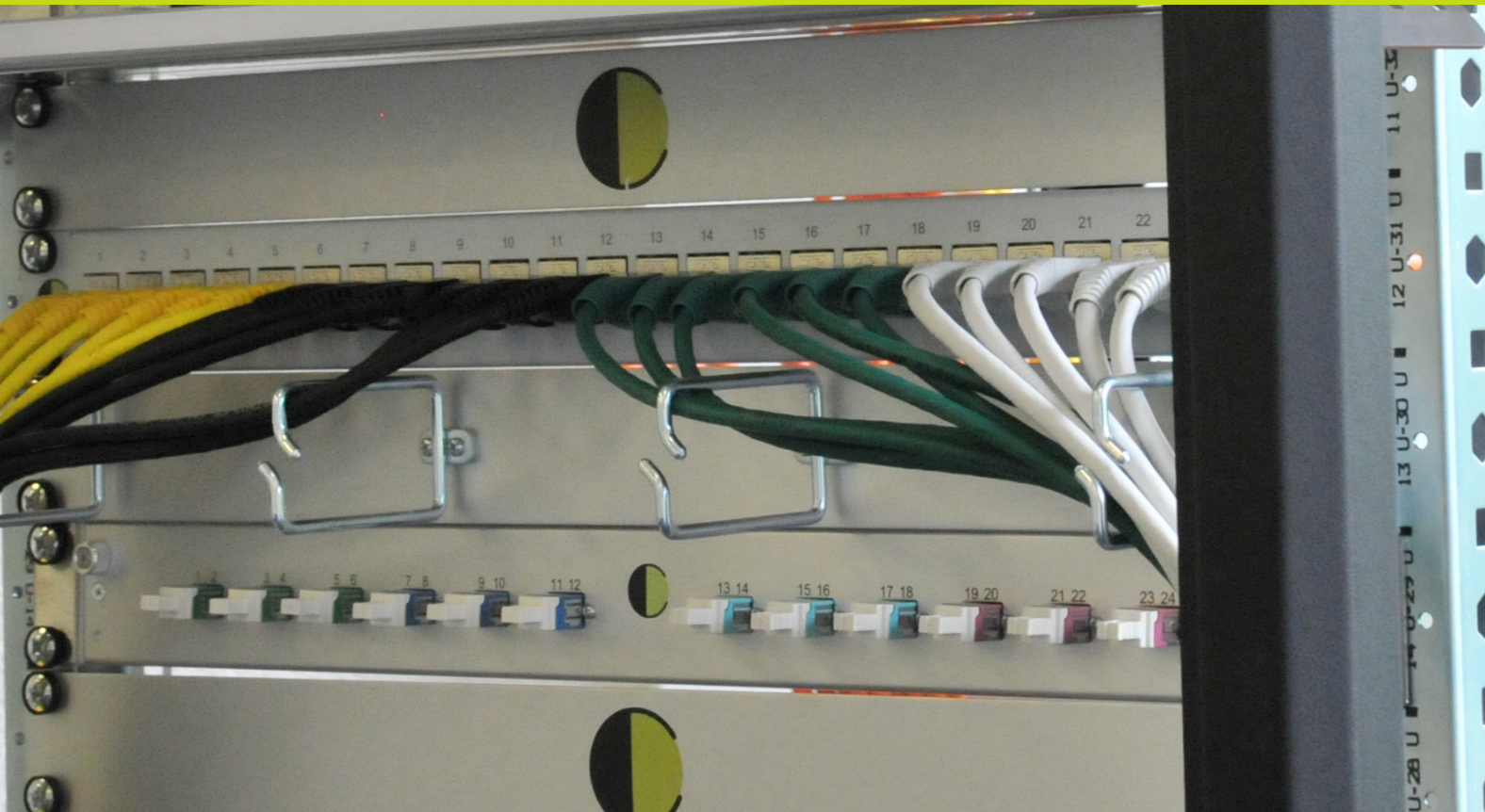
Speedfiber **Gasblocker gerade**

Detail für 5/3.5mm
VPE 10 Stück

Artikelnummer: SFGBS5/3.5



Rangiermaterial

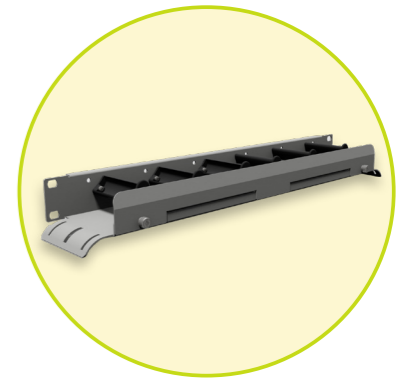


Die NETTEC solution AG bietet Ihnen Rangier-Produkte. Sie ermöglichen saubere und strukturierte Kabelführung in jedem Netzwerk- oder Serverschrank. Eine massgeschneiderte Lösung für jede Höheneinheit.



Rangierwanne 19" mit Umlenkschikanen

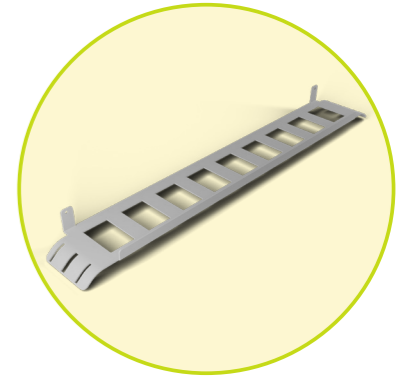
Material Aluminium eloxiert
 Zugentlastung mit 6 Umlenkschikanen
 Abmessung 19" x 1HE x 89mm



Artikelnummer RW1HE87GR

Rangierwanne 19", einteilig

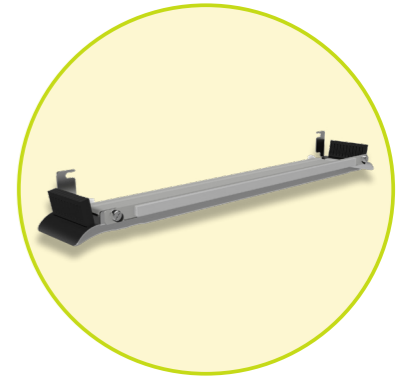
Material Aluminium eloxiert
 Zugentlastung seitlich
 Abmessung 19" x 39mm x 74mm
 Montage Front



Artikelnummer RW1T87GR

Rangierwanne 19" mit Gummi

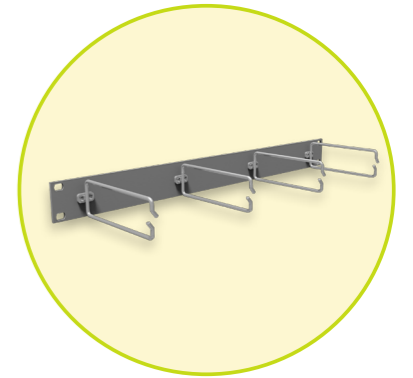
Material Aluminium eloxiert
 Zugentlastung seitlich mit Gummi
 Abmessung 19" x 1HE x 85mm



Artikelnummer RW3TG87GR

Rangierpanel 19" mit Bügeln

Material Aluminium eloxiert
 Zugentlastung Rangierbügel 4 Stück, zweifach verschraubt
 Ringgrößen 42 x 55mm / 42 x 70mm / 42 x 88mm
 Abmessung 19" x 1HE x 55/70/88mm



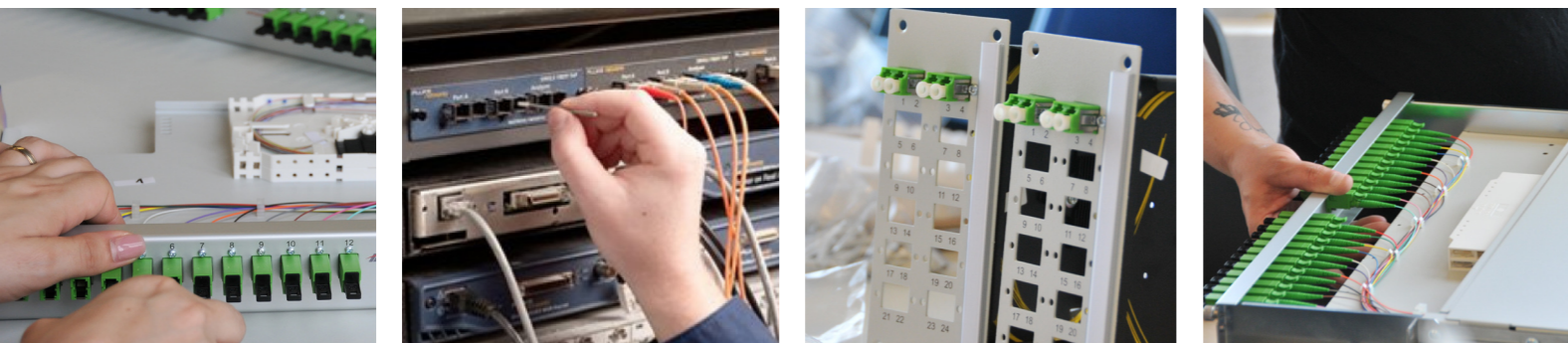
Ringgröße	Artikelnummer
55mm	RP1HE55AGR
70mm	RP1HE70AGR
88mm	RP1HE88AGR

Bestückungs- und Reinigungsmaterial



Das Reinigen der Ferulen ist für eine gute Übertragung von grösster Bedeutung. Die NETTEC solution AG bietet Ihnen Reinigungsmaterial für den Anwender, Techniker und Spleisser an. Diese ermöglichen auch eine Steckerreinigung direkt am KEV.

Erweiterungsmaterial für alle gängigen Hersteller und Artikel sind Bestandteil unseres Sortiments: Beispielsweise Kupplungen (E2000, LC, SC, ST) oder Pigtails (PC, APC).



Pigtails

Material Faserpigtail
 Bestückung Kupplungen E2000, LC, SC, ST
 Länge Standard 2.00m

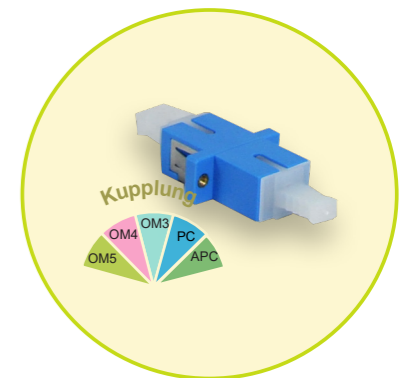
Kupplung	Multimode			Singlemode	
	OM5	OM4	OM3	PC	APC
E2000	PE205HS	PE204HS	PE203HS	PE2P52HS	PE2A52HS
LC	PLCO5	PLCO4	PLCO3	PLCP52	PLCA52
SC	PSCO5	PSCO4	PSCO3	PSCP52	PSCA52
ST	PSTO5	PSTO4	PSTO3	PSTP52	-



Kupplungen

Material Faserpigtail (1 Stecker mit Peitsche)
 Bestückung Kupplungen E2000, LC, SC, ST
 Länge Standard 2.00m

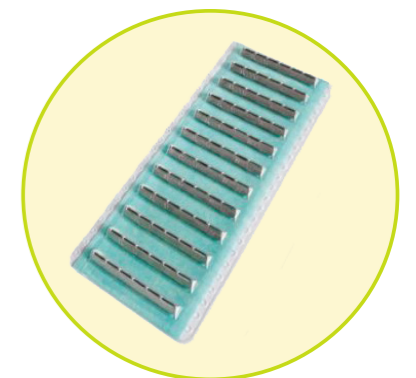
Kupplung	Multimode			Singlemode	
	OM5	OM4	OM3	PC	APC
E2000	KE2MMBE			KE2PBL	KE2AGR
E2000 compact	KE2CMMBE			KE2CPBL	KE2CAGR
LC duplex	KLCO5GR	KLCO4VI	KLCO3TK	KLCPBL	KLCAGR
LC quat	KLCQO5GR	KLCQO4VI	KLCQO3TK	KLCPQBL	KLCAQGR
SC simplex	KSCSO5GR	KSCSO4VI	KSCSO3TK	KSCPSBL	KSCASGR
SC duplex	KSCDO5GR	KSDO4VI	KSCDO3TK	KSCPDBL	KSCADGR
ST	KSTO5GR	KSTO4VI	KSTO3TK	KSTPBL	-



Spleisschütze

VPE Krimpspleisschutz 5 Stk
 Schrumpfspleisschutz 100 Stk

	Artikelnummer
Krimpspleisschutz	ANT
Schrumpfspleisschutz 20mm	SSS20
Schrumpfspleisschutz 45mm	SSS45





IBC Cleaner M250

Ausführungen 2.5mm für PC & APC,
E2000, SC, ST
Anwendung Reinigungszone 1,8mm
Steckerreinigung direkt im KEV,
für ca. 500 Reinigungen

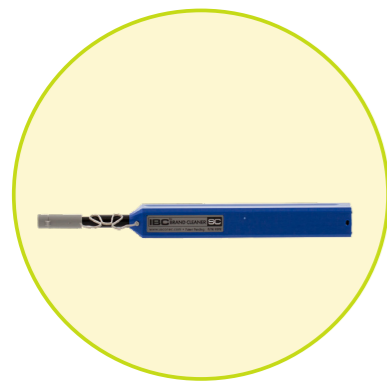
Artikelnummer: NTCS30003



IBC Cleaner Zi125

Ausführungen 1.25mm für PC & APC,
LC
Anwendung Steckerreinigung direkt im KEV, sehr kompakt, eignet
sich bei platzkritischer Anwendung z.b. FTTH OTO
Dose, mit ausziehbarer Schnur und Clip
für ca. 500 Reinigungen

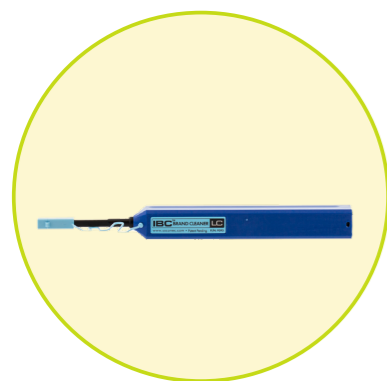
Artikelnummer: NTCS30005



IBC Cleaner 2.50

Ausführungen 2.5mm für PC & APC,
E2000, SC, ST
Anwendung Steckerreinigung direkt im KEV,
für ca. 500 Reinigungen

Artikelnummer: NTCS30014



IBC Cleaner 1.25

Ausführungen 1.25mm für PC & APC,
LC
Anwendung Steckerreinigung direkt im KEV,
für ca. 500 Reinigungen

Artikelnummer: NTCS30015



Trockenreinigungs-Kassette Cletop Typ B

Ausführungen alle Steckertypen (simplex & duplex)
Anwendung für ca. 400 Reinigungen pro Kassette
Kassette auswechselbar

Artikelnummer: NTCS33850



Alkohol

Isopropylalkohol zur Reinigung von Fiberoptic-Stecker

Artikelnummer: NTCSALK



Zellstoffwatte -Tupfer

Masse 5 x 4cm
VPE 2 Rollen je 500 Tupfer

Artikelnummer: NTCSZST



Reinigungstücher

Masse 10x10cm
VPE 100 Stk.

Artikelnummer: NTCSFOR10x10

Dienstleistungen



Bestückung, Spleissung und Messung

Wir bieten Ihnen Bestückung und Spleissung vor Ort an. Beispielsweise das Spleissen von FTTH Dosen, Nachrüsten oder Spleissen von KEV's, inklusive Leistungs- oder OTDR-Messung nach Kundenwunsch und Protokollieren der Verbindung.

auf Anfrage



Projektbegleitung

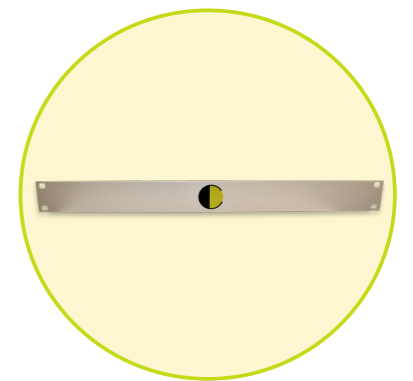
Wir bieten Ihnen Messungen und Analysen von Fiberoptickabeln vor Ort an. Gerne beraten wir Sie bei Projektrealisierungen oder der Produktdefinition, unterstützen Sie bei der Fehleranalyse, Messen und Protokollieren inkl. Messprotokoll mit Kundenlogo.

auf Anfrage

individuelle Beschriftung

Wir bieten Ihnen individuelle Beschriftung (Nummerierung oder Firmenlogo) von Aluminium- und Stahlblech-Elementen an. Beispielsweise Print auf KEV-Fronten, 19"-Blindplatten, etc.

Artikelnummer: LOGOP



Der Konfektionsstandort der NETTEC solution AG befindet sich in Schlieren (Kanton Zürich, Schweiz). Dies ermöglicht eine Produktion Fiberoptic-Patchkabel und Kabelendverschlüssen auf Bestellung und direkt nach Kundenwunsch.

oder mit Kabelmarkierer und auf Wunsch auch mit fortlaufender Nummerierung beschriftet werden. Die Kabel können einzeln oder in gewünschter Packgrösse schweissverpackt werden.

Alle Aluminium und Stahlblech Teile (z.B. KEV-Fronten) können mit Ihrem Firmenlogo bedruckt und auf Wunsch individuell beschriftet oder nummeriert werden. Kabel können einseitig oder zweiseitig mit Inkjet

Wir bieten Ihnen Dienstleistungen vor Ort bei der Konfektion, Spleissung, Beschriftung, Messung und Prüfung von Netzwerken an.





Kabel-Beschriftung

Die Kabel können einseitig oder zweiseitig mit Inkjet oder Kabelmarkierer beschriftet werden. Der Text wird nach Kundenwunsch angepasst.

Beispiel: Firmenname, L: x.xxm

Artikelnummer	Beschreibung
BE001	Kabelbeschriftung Inkjet einseitig
BE002	Kabelbeschriftung Inkjet zweiseitig
BE003	Kabelbeschriftung mit Kabelmarkierer zweiseitig
BE004	Kabelbeschriftung Inkjet zweiseitig mit fortlaufender Nummerierung



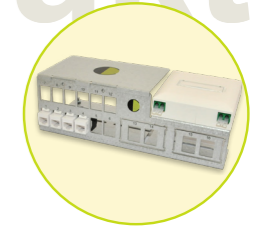
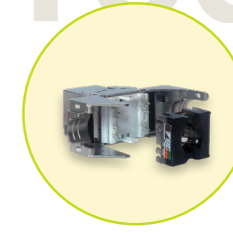
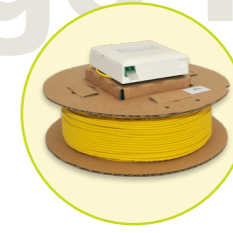
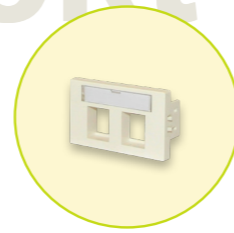
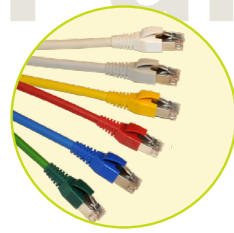
Verpackung

Aus Oekologischen Gründen werden die Patchkabel nicht mehr einzeln verpackt. Ausser auf Kundenwunsch. Die Kabel können einzeln oder in Gruppen verpackt werden. Die Verpackung ist standardmässig mit Artikelnummer, EAN-Code und Produktbeschreibung beschriftet. Auf Wunsch kann die Beschriftung angepasst werden.

Artikelnummer	Beschreibung
EVP	einzeln verpackt



Für jedes Projekt das richtige Produkt



Kupfer

Das Kupfer-Sortiment besteht aus individuellen Konfektions-Produkten, Dienstleistungen vor Ort und einem breiten Angebot an Netzwerkkomponenten.

Die NETTEC solution AG konfektioniert elektrisch und mechanisch hervorragende Rangierkabel der Kategorien 5, 6 und 6A. Die Auswahl von bis zu neun Kabelmantelfarben und zehn Knickschutzfarben ermöglicht eine übersichtliche Installation. Die Kabel können einseitig oder beidseitig und auf Wunsch mit fortlaufender Nummerierung beschriftet werden. Ergänzt wird das Netzwerkpatchkabelsortiment durch Telefonpatchkabel (RJ45, RJ11).

Das Kupfer-Sortiment umfasst Produkte vom Verteilkasten bis zur Dose für unterschiedliche UKV-Systeme. Wir bieten Module der Kategorien 5_E bis 8.I als geschirmte oder ungeschirmte Ausführung an. Desweiteren bieten wir ein volles Portfolio an Installationskabeln an. Das Sortiment deckt Kabel der Kategorien 5_E bis 8.II mit Kabelaufbau AWG 22 bis 26 ab. Die Installationskabel sind in unterschiedlichen Brandschutzklassen (E_{CA}, D_{CA}, C_{CA} und B2_{CA}) erhältlich. Das Material wird direkt ab Lager in Kartonboxen oder auf Bobine zugestellt. Unsere Um- und Abroll-Optionen ermöglichen auch eine Lieferung von Längen nach Kundenwunsch.

Multimedia-Kit für den Wohnungsbau

Das Multimedia-Kit kombiniert eine FTTH-Dose, bis zu 16 Keystone-Module und 2 FLF-Anschlüsse. Die Masse ermöglichen eine Montage in Hagerkästen. Der Deckel ist individuell mit Firmenlogo und Kontaktangaben bedruckbar. Bei Bedarf bieten wir auch eine Aufschaltung vor Ort an.

Als Zubehör bieten wir geschirmte und ungeschirmte Kat. 6 und Kat. 6A Keystone-Module, wie auch verschiedene FLF-Ausführungen an.

Die FTTH-Dosen werden mit 2 oder 4 LC-Kupplungen vorkonfektioniert. Als Installationskabel eignen sich die Kabelboxen (Karton, 305m) Kat. 5E, Kat. 6, Kat. 6A und Kat. 7, geschirmt oder ungeschirmt.

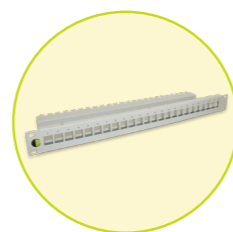
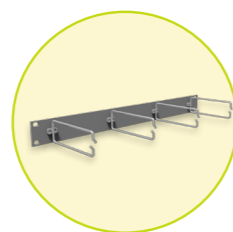
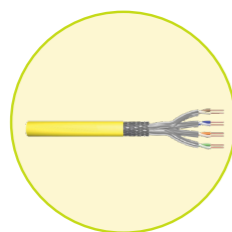
Netzwerkschränke und Zubehör

Ein breites Angebot an Netzwerkschränken und Wandschränken mit individuellem Zubehör runden das Produktsortiment von NETTEC solution ab.

Die Racks sind in unterschiedlichen Massen, Ausbau- und Montagestandards erhältlich. Diverses Schrank-Zubehör wie Sockel, Rollen, Dachlüfter, Fachböden und Tablare, spezifische Schrank-Zusätze im Faseroptik- und Kupferbereich und für ein sauberes Kabelrangiermanagement sind Bestandteile des Sortiments. Front- und Blindplatten können individuell beschriftet

werden. Installationskabel unterschiedlicher Kategorien bis Kat.8.II für den Innen- und Ausseneinsatz werden auf Trommeln in Wunschlängen oder mit Retournierungsmöglichkeit zur Verfügung gestellt.

Der Lagerstandort Schlieren ermöglicht eine zeitnahe Auslieferung der Produkte.



Die NETTEC solution AG bietet eine breite Produktpalette im Bereich Netzwerktechnik an. Gerne beraten wir Sie, um das richtige Produkt für Ihr Projekt zu finden.



Allgemeine Geschäftsbedingungen

1 Anwendungsbereich und Geltung

1.1 Für sämtliche Lieferungen gelten die nachstehenden Bedingungen, sofern nicht schriftlich abweichende Vereinbarungen getroffen werden. Sie gehen anders-lautenden Konditionen, die vom Besteller übersandt wurden oder sich auf dessen Schriftstücken befinden, in jedem Fall vor.

1.2 Abweichungen erfordern eine schriftliche Vereinbarung.

2 Vertragsabschluss

2.1 Mit unserer Auftragsbestätigung, welche unsere Konditionen enthält, kommt der Vertrag zwischen Besteller und uns zustande.

3 Gegenstand der Lieferung/Leistung

3.1 Unsere Auftragsbestätigung umschreibt zusammen mit unserem Zeitpunkt der Auftragsbestätigung gültigen Datenblättern den Gegenstand unserer Lieferung und deren Eigenschaften. Andere öffentliche Äusserungen, Anpreisungen und Werbeaussagen sind unverbindlich. Wir behalten uns vor, aus Gründen der Konstruktion oder der Fabrikation von Angaben in den Datenblättern abzuweichen,

3.2 Über- und Unterlieferungen sind bis zu 5% der bestellten Menge zulässig und werden gemäss der effektiven gelieferten Menge verrechnet.

4 Schutzrechte

4.1 Alle Schutzrechte inklusive Know-How im Zusammenhang mit den gelieferten Gegenständen oder den erbrachten Leistungen stehen uns zu. Dies gilt insbesondere für individuelle Projekte.

5 Lieferbedingungen

5.1 Wir liefern EXW nach Incoterms 2010 ab Konfektion/Zentrallager Schlieren. Wir organisieren den Transport auf Kosten und Risiko des

Bestellers. Bei einer Auftragssumme ab CHF 2500.00 liefern wir franko Haus.

5.2 Teillieferungen sind zulässig.

5.3 Unsere Angaben über Masse und Gewichte sind annähernd und unverbindlich.

5.4 Liefern wir nach einem anderen Incoterm, sind Sendungen mit allfälligen Transportschäden mit qualifiziertem Vorbehalt anzunehmen und uns zwecks Tatbestandsaufnahme unverzüglich zu melden.

6 Termine

6.1 Wir bemühen uns, vereinbarte Liefertermine einzuhalten. Diese verstehen sich ab Werk. Können wir einen Liefertermin nicht einhalten, kann uns der Besteller eine Nachfrist von mindestens 4 Wochen ansetzen.

6.2 Halten wir diese nicht ein, stehen dem Besteller die Möglichkeiten offen, die ihm das Gesetz bei Schuldnerverzug einräumt. Vorbehalten bleibt Ziffer 6.3.

6.3 Wir schliessen jeden Schadenersatz und jede Haftung bei Nichteinhaltung der Liefertermine aus.

7 Preise, Preislisten, Preisstellung

7.1 Sämtliche Preise sind Tagespreise, die jederzeit dem Markt angepasst werden können.

7.2 Falls nicht ausdrücklich erwähnt, gelten die Preise exkl. der gesetzlich geschuldeten Mehrwertsteuer.

7.3 Die Gültigkeitsfrist unserer Offerten ist auf dem Angebot vermerkt, ansonsten sind sie 3 Tage ab Angebotsdatum gültig.

7.4 Mindestfakturbetrag beträgt pro Rechnung / Bestellung CHF 25.00

7.5 Unsere Rechnung ist innerhalb der in der Auftragsbestätigung angegebenen Frist und den angegebenen Konditionen zu bezahlen.

7.6 Für verspätete Zahlungen behalten wir uns vor, Mahnspesen, und oder Verzugskosten geltend zu machen

7.7 Ist der Besteller mit Zahlungen im Rückstand oder werden uns Umstände bekannt, welche die Kreditwürdigkeit des Bestellers mindern, werden alle unsere Forderungen sofort fällig. In diesen Fällen sind wir berechtigt, ausstehende Lieferungen und Leistungen nur gegen Vorauszahlung oder Sicherheitsleistungen auszuführen oder nach erfolgter Mahnung vom Vertrag zurückzutreten

8 Rücknahmen

8.1 Restmengen werden nicht zurückgenommen.

8.2 Rücknahmen von neuwertiger, ungebrauchter Lagerware in Originalverpackung können nur nach vorher schriftlicher Vereinbarung erfolgen. Spezialteile, Artikel mit Sonderfarben oder Sonderkonstruktionen können nicht zurückgenommen werden. Bei Rücksendungen ist der Lieferschein beizulegen oder die Lieferscheinnummer anzugeben.

8.3 Für die vom Lieferanten nicht verschuldeten Retouren erfolgt ein Abzug auf Gutschrift von mindestens 20% des Brutto-Retouren-Betrages. Für Ware, welche bei unserer Eingangsprüfung Mängel aufweist, erfolgt keine Gutschrift

9 Eigentumsvorbehalt

9.1 Bis zur vollständigen Bezahlung bleiben die gelieferten Gegenstände unser Eigentum. Wir sind berechtigt, diesen Eigentumsvorbehalt in den gesetzlichen Formen registrieren zu lassen.

9.2 Der Besteller ist auf Aufforderung zur Herausgabe der Vorbehaltsware verpflichtet, sofern er in Zahlungsverzug kommt oder unsere Forderungen gefährdet erscheinen.

10 Gewährleistung

10.1 Wir liefern nach Muster oder Zeichnung (Datenblatt gemäss Ziffer 3.1 dieser Allgemeinen Geschäftsbedingungen) einwandfreie Ware.

10.2 Der Besteller hat die von uns gelieferten Gegenstände oder die von uns erbrachten Leistungen innert 8 Arbeitstagen zu prüfen und uns allfällige Mängel schriftlich anzuzeigen.

10.3 Liegen Mängel vor, die wir zu verantworten haben, liefern wir nach unserer Wahl einwandfreie Ware kostenlos nach oder bessern unsere Leistung kostenlos nach.

10.4 Weitere Ansprüche des Bestellers, insbesondere Mangelfolgeschäden, schliessen wir soweit gesetzlich zulässig aus. Schadenersatz leisten wir nur bei grober Fahrlässigkeit oder vorsätzlicher Pflichtverletzung. Alle weiteren Ansprüche des Bestellers sind auf folgenden Wert begrenzt: Rechnungsbetrag für unsere Lieferung oder Leistung.

11 Anwendbares Recht

11.1 Im Übrigen ist auf das Vertragsverhältnis schweizerisches Recht anwendbar.

12 Gerichtsstand

12.1 Gerichtsstand ist Zürich.



NETTEC solution AG
Badenerstrasse 116
8952 Schlieren

044 500 90 60
info@ntcs.ch
www.ntcs.ch